

Ultra-Tieftemperatur Gefrierschränke -40 °C und -86 °C
NEXUS Serie



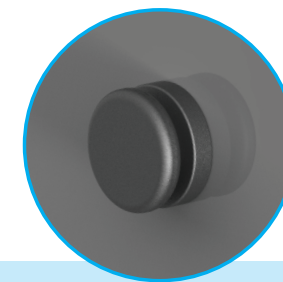
Unsere Erfahrung in der biomedizinischen Kühltechnik



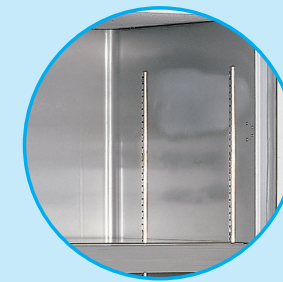
Seit über 85 Jahren stellt Angelantoni ein breites Sortiment von Gefriergeräten für die Langzeitkonservierung biologischer Proben her, die in wissenschaftlichen Labors, in der pharmazeutischen Forschung, in Krankenhäusern und in vielen anderen Anwendungen eingesetzt werden - immer dort wo es notwendig ist, Mikroorganismen oder Materialien von menschlichem, tierischem oder pflanzlichem Ursprung bei niedrigen oder extrem niedrigen Temperaturen zu konservieren.

Die immerwährende Suche nach Lösungen, die es uns ermöglichen dem Kunden Qualitätsprodukte anbieten zu können, hat –zusammen mit Angelantonis Erfahrung in der Gefrierbranche– zur Schaffung von NEXUS geführt, einer neuen hochmodernen Produktlinie von Ultra-Gefriergeräten, die speziell für Fachleute im biomedizinischen Sektor entwickelt und getestet wurden.

Der innovative Griff und der Controller der neuesten Generation verleihen der **NEXUS**-Linie ihre Spitzenleistung.



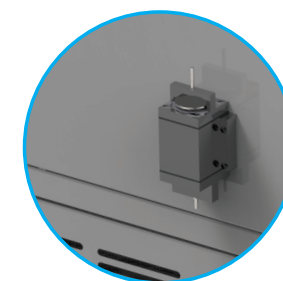
DURCHFÜHRUNG zum Einbringen von Kabeln, Fühlern oder anderem Zubehör



Innenkammer aus **AISI 304 EDELSTAHL**



Zugriffssicherheit und Rückverfolgbarkeit mit dem **BIOGUARD®** System



ENERGIEESPARENDES Druckausgleichsventil sorgt für **REDUZIERTE EISBILDUNG**



MAXIMALE KONNEKTIVITÄT über **3G-** oder **ETHERNET** Kommunikationsmodule oder **WI-FI** und **FERNZUGRIFF**



CONTROLLER der neuesten Generation mit internem **CAN-BUS**-Protokoll



Download von Echtzeit-Daten über integrierten **USB-ANSCHLUSS** und Basissoftware (inklusive)



Einfacher Zugriff dank des neuen **ERGONOMISCHEN GRIFFS** für Benutzerkomfort



Einfaches Bewegen mittels **DREHBARER ROLLEN**



NEXUS: Produktmerkmale



Maximaler Schutz

Sowohl interne Edelstahlkammer (AISI 304) als auch die aufwändige externe Epoxyd-Pulverbeschichtung garantieren maximalen Korrosionsschutz und eine lange Lebensdauer der Ultra-Gefriergeräte.



Externer Zugriff

23 mm Zugangsöffnung als Standard, für das Einbringen zusätzlicher Fühler.



Reduzierte Eisbildung

Innentüren mit variabler Konfiguration (zwischen 3 und 5) und neue Konzepte des Druckausgleichsventils reduzieren die Eisbildung auf ein Minimum. Die Isolationseffizienz der Tür wird zudem durch ein System von Flachscharnieren gewährleistet, welche die Funktionalität der Dichtungen verbessern.



Einfaches und bequemes Öffnen

Das Öffnen und Schließen der Kammertür erfolgt jetzt über einen neuen, effektiven, ergonomischen Griff, der eine einhändige Bedienung ermöglicht. Standard-Schloss oder Bioguard®-System.



Umweltfreundlich

Wir haben uns „Umweltfreundlichkeit“ als Ziel gesetzt; aus diesem Grund verwenden alle unsere Produkte HCFC-freie Kältemittel



Optimierter Innenraum

Alle UTT-Gefrierschränke sind mit einem höhenverstellbaren Regalsystem ausgestattet, das eine maximale Nutzung des Innenraums sowie entsprechende Platzierung der Lagerregale und Kryo-Behälter ermöglicht.



Einfache Reinigung

Der waschbare und wiederverwendbare Luftfilter befindet sich gut zugänglich an der unteren Vorderseite des UTT-Gefrierschranks. Abgerundete Kanten in der Innenkammer ermöglichen eine einfache Reinigung.



Geräuscharmer Betrieb

Die Konstruktion und das Kühlsystem sind für einen minimalen Geräuschpegel konzipiert. Bei der Aufstellung der UTT Gefriergeräte in Labors oder Krankenhäusern stören die Geräte das dort arbeitenden Personal daher nicht.



Mehr Sicherheit beim Zugriff

Die Probensicherheit wird durch das optionale BIOGUARD®-System erhöht, das eine vollständige Zugriffskontrolle garantiert. Bei diesem Zubehör wird die Tür elektrisch verriegelt, so dass sie nur mit autorisierten Karten geöffnet werden kann. Dies gewährleistet eine vollständige Rückverfolgbarkeit aller Zugriffe.



Einfache Handhabung

Alle vertikalen und horizontalen UTT-Gefrierschränke sind mit drehbaren Rollen ausgestattet, so dass sie bei Bedarf leicht bewegt werden können. Verstellbare Füße helfen, die Geräte zu stabilisieren.



Gleichförmiges Gefrieren

Das Schlangen-Kühlsystem sorgt für eine schnelle und konstante Kühlung, die hohe Stabilität und Gleichmäßigkeit der Innentemperatur garantiert.



Maximale Konnektivität

Das elektronische Management aller UTT-Gefriergeräte wird von Controllern der neuesten Generation bereitgestellt, die sowohl Leistung und Funktionalität optimieren, als auch eine einfache Einstellung und Überwachung aus der Ferne ermöglichen.



Schrankmodell (Vertikal)



Version mit Schubladen



Version mit Gestellmodulen



Truhenmodell (Horizontal)

Neuer ergonomischer Griff

EINFACHER ZUGRIFF AUF IHRE PROBEN



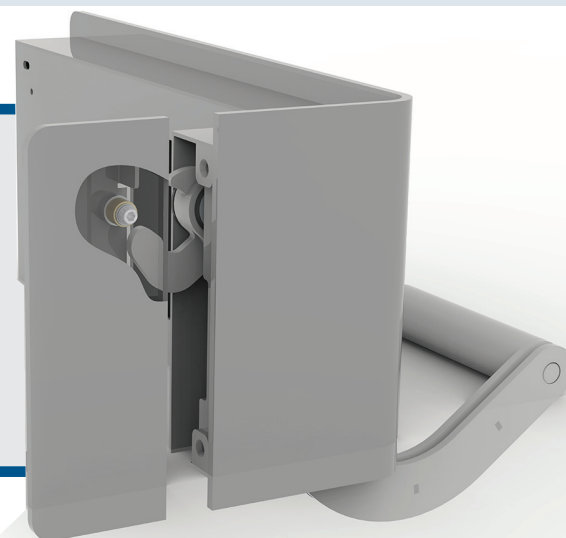
Nach ausführlichen Studien und einem sorgfältigen Konstruktionsprozess wurden die NEXUS UTT-Gefriergeräte mit einem modernen **mechanischen Griff** ausgestattet. Das hier eingesetzte **Hebelöffnungs- und -schließsystem** reduziert den Kraftaufwand beim Öffnen und entwickelt beim Schließen maximalen Druck bei minimalem Kraftaufwand. Dies ermöglicht außerdem eine effektivere Isolierung, die Außeneinflüsse vermindert und dadurch die Eisbildung verringert.

Das Positionieren des Griffs an der Vorderseite des UTT-Gefrierschrank erlaubt es, mehrere Geräte nebeneinander aufzustellen, wodurch vorhandener Platz optimal genutzt werden kann.

Um die mechanische Leistung zu verbessern, verfügt der Griff außerdem über Servounterstützung, welche die Reibung vollständig beseitigt und das Öffnen und Schließen **mit nur einer Hand** wesentlich erleichtert.

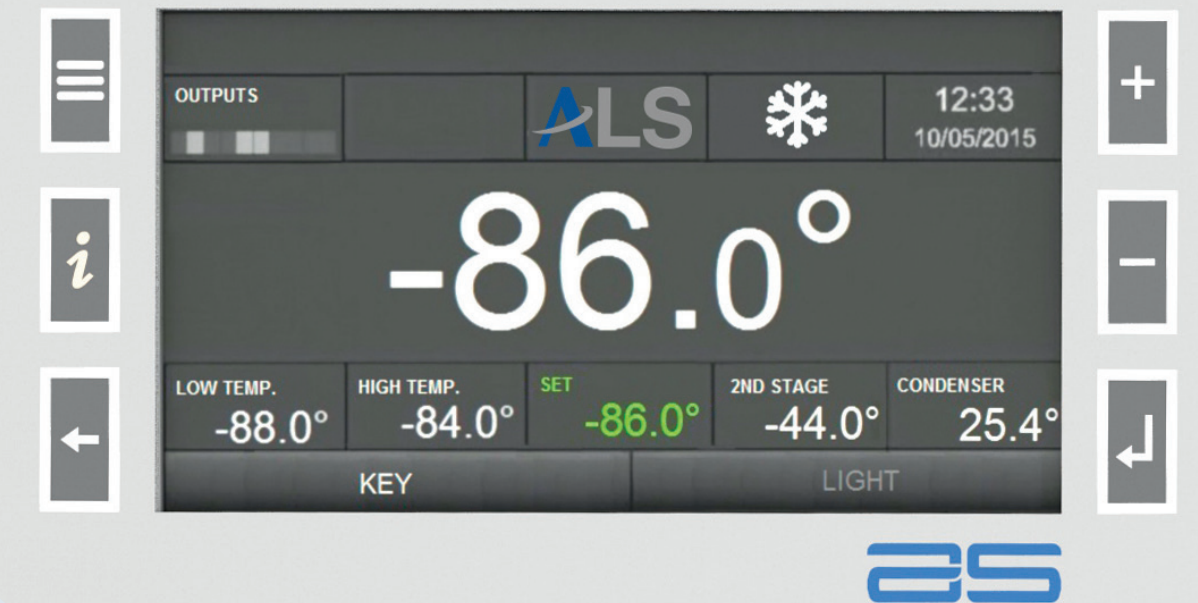
Praktischer - und noch leistungsfähiger!

Bei den **NEXUS** UTT-Gefriergeräten ist der Griff leicht anzufassen, funktionell, und bietet die perfekte Balance zwischen ergonomischer Bedienung und einem Design "Made in Italy".



Controller der neuesten Generation

EIN VORREITER FÜR ZUVERLÄSSIGKEIT, LEISTUNG UND EINFACHE BEDIENUNG



NEXUS UTT-Gefrierschränke sind mit dem **ACP7**-Controller der neuesten Generation ausgestattet, der nach jahrelanger Erfahrung und unter Verwendung der neuesten Technologien entwickelt wurde. Er ist in der Lage, hohe Leistung, maximale Sicherheit und Benutzerfreundlichkeit zu garantieren.

Der **Controller** verfügt über eine **einfache und funktionale** Bedienoberfläche, über die Sie Funktionen überwachen und Einstellungen ändern können.

Der Zugriff auf Parameter wird durch Kennwörter mit **drei Berechtigungsstufen geschützt**: Benutzer, Service und Administrator.

Das ausgereifte **Display** verwendet fortschrittliche Technik und ist dank der **intuitiven Ideogramme**, des **Touchscreens** und **mehrsprachiger** Anzeigen einfach zu bedienen. Mit seiner Größe von 7 Zoll (17,8 cm) ermöglicht es eine einfache und sofortige Anzeige der Menüschritte und eine intuitive Farbidentifikation für Alarme.

Der Controller ist mit **3** voneinander **unabhängigen Mikroprozessoren** ausgestattet, die über **CAN-BUS** miteinander kommunizieren, ein System, das für seine hohe Zuverlässigkeit und Störfestigkeit gegenüber elektrischen Einflüssen bekannt ist.



Controller der neuesten Generation

Controller der neuesten Generation

KONNEKTIVITÄT IN DER KÄLTE UND INTELLIGENZ IN DER KONTROLLE

Der ACP7 Controller verfügt über innovative Funktionen, die den Verbrauch optimieren und die kontinuierliche Überwachung der Parameter dank 3 separater Mikroprozessoren für EINSTELLUNG, ALARM und ÜBERWACHUNG ermöglichen.

Die **ECHTZEIT**-Funktion erlaubt es, Tagestemperaturen auf dem Bildschirm anzuzeigen. Diese Funktion ergänzt die Ereignisliste und die Aufzeichnung von Arbeitstemperaturen und Variablen, die **10 Jahre** lang alle 30 Sekunden aufgenommen werden. Alle Werte können gespeichert und Ereignisprotokolldateien über den in der Steuerung **integrierten USB-Anschluss** auf einen lokalen PC heruntergeladen werden.

Die **ECOMODE**-Funktion ermöglicht den Betrieb des UTT-Gefrierschranks im Energiesparmodus.

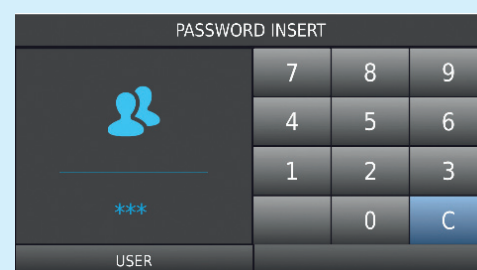
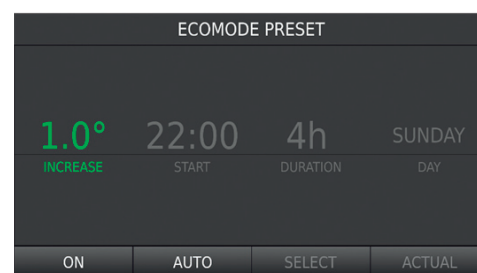
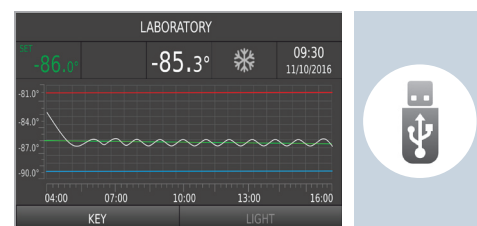
Der Zugriff auf die Regelung und die Aktivierung der Funktionen, die Benutzerparameter ändern, kann über **PERSÖNLICHE PASSWÖRTER** vorgenommen werden.

Die **SMART DIAGNOSTIC**-Funktion gewährleistet eine ständige Verschleißüberwachung von Schlüsselkomponenten. Sobald der voreingestellte Verschleiß-Grenzwerte erreicht ist, fordert ein Alarm zum Austausch auf, wodurch das Risiko von Geräteausfallzeiten verringert wird.

Die Innentemperatur wird ständig überwacht, eine Warnung wird ausgelöst wenn sie die Sicherheitsschwelle erreicht.

Das Gerät verfügt über eine **BACKUP-BATTERIE**, mit regelmäßigen Tests, Ladestatus und Austauschalarm. Bei Stromausfall kann die Batterie den Betrieb für 30 Stunden autonom aufrecht erhalten.

Bei Stromausfall oder mechanischem Ausfall garantiert das **BACK-UP CO₂**- oder **LN₂**-System (optional) die Sicherheit der Proben für ca. 24 Stunden. Bei längerem Öffnen der Tür beginnt das CO₂ oder LN₂ Backup-System dank der intelligenten Überwachung des elektronischen Systems mit der sofortigen Wiederherstellung der Temperatur.



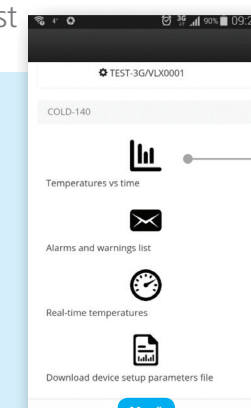
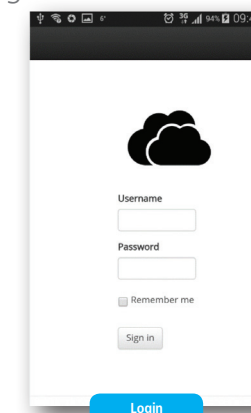
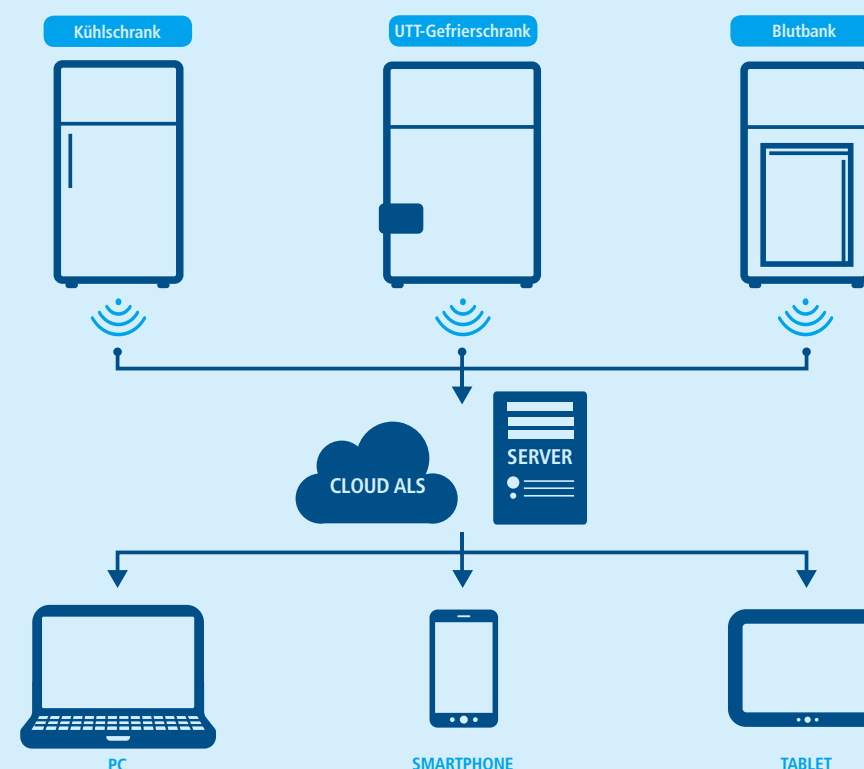
MEHR SICHERHEIT FÜR IHRE PROBEN

KONSTANTE ÜBERWACHUNG, WO UND WANN SIE ES WOLLEN

Der neue Controller garantiert maximale Konnektivität und ständige Überwachung dank der **CloudALS**-Infrastruktur oder des **lokalen Speicherservers** (Kunden-Server), der von PC, Smartphone und Tablet aus leicht erreichbar ist.

Mit dieser Option können Benutzer in Echtzeit die Lagertemperaturen des UTT-Gefrierschranks überprüfen. Wartungspersonal kann umgehend auf detaillierte Informationen zum Betrieb des Kühlaggregats und seiner Komponenten zugreifen.

Da sowohl **3G**-Anbindung, **Ethernet**- als auch **Wi-Fi**-Kommunikationsmodule zur Verfügung stehen, kann die Verbindungsauswahl der Benutzerumgebung entsprechend erfolgen. Dabei können ein oder mehrere Angelantoni Geräte (Kühlschränke, Gefriergeräte usw.), die mit der Steuerung der neuesten Generation (ACP-Serie) ausgestattet sind, problemlos ferngesteuert werden, selbst dann wenn sie sich in verschiedenen Labors befinden.



Fernbedienung von Kühlgeräten mit Ihrem Smartphone

FERNFUNKTIONEN

- Master Datenmanagement
- Mehrfachdiagramme in Echtzeit
- E-Mail mit Ereignisbenachrichtigung
- Abrufen von Variablen in Echtzeit
- Abrufen von Konfigurations-Parametern
- Sichern von Konfigurations-Parametern
- Firmware-Update
- Remote-Unterstützung

ANWENDER

SERVICE

Optionen

	NEXUS						NEXUSlim			
	340V3/340SV3	340V4/340SV4	530V3/530SV3	530V4/530SV4	110H/110SH	370H/370SH	550H/550SH	810V4/810SV4	810V5/810SV5	
7-Tage Temperatur-Messschreiber für SH und SV Modelle							11351			
7-Tage Temperatur-Messschreiber für H und V Modelle							11352			
BIOGUARD®, Türöffnung mittels RFID-Karten für eine Tür (nur mit ACP7)	14161				N.V.		14161			
1 x zusätzlicher Benutzerausweis für das BIOGUARD®-System							11976			
Ø23 mm Durchführung mit Verschlusskappe							11234			
Internes Edelstahlregal (Max. 10)	11204		11205		N.V.		13006			
Edelstahl-Teleskopschubladen	11202		11203		N.V.		13004			
	maximal 9	maximal 8	maximal 9	maximal 8	N.V.		maximal 12	maximal 10		
CO ₂ Backup-System (Vertikale Modelle V)							14163			
CO ₂ Backup-System (Horizontale Modelle H)							14164			
LN ₂ Backup-System mit Schlauch (alle Modelle, H & V)							14165			
GSM-Modul							13884			
Zusätzlicher PT 100 Fühler (Dreileiter, Klasse A)							13233			
Zusätzlicher PT 100 Fühler mit 4-20mA Signalwandler (Klasse A)							11870			
Zusätzlicher PT 100 Fühler (Klasse A) mit 3-Punkt Kalibrierzertifikat (-30 °C, -40 °C, -43 °C) nur für Modelle SV und SH							13665			
Zusätzlicher PT 100 Fühler (Klasse A) mit 3-Punkt Kalibrierzertifikat (-60 °C, -70 °C, -80 °C) nur für Modelle H und V							14174			
Ethernet-Modul							13921			
CRYOLOG-Lizenz							13925			
ALS IQ- und OQ-Protokolle							IQ_OQ ALS			

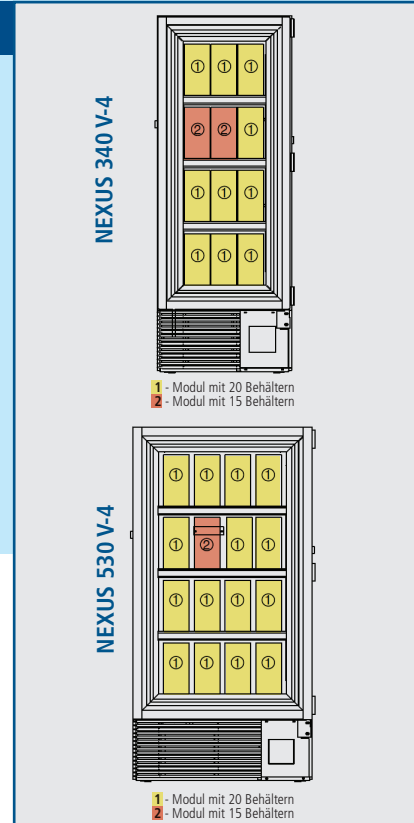
MODELLE

TRUHEN (HORIZONTAL)			
-86 °C		-40 °C	
Modell	Artikelnummer	Modell	Artikelnummer
NEXUS 110 H	14082	NEXUS 110 SH	14149
NEXUS 370 H	14083	NEXUS 370 SH	14150
NEXUS 550 H	14084	NEXUS 550 SH	14151
SCHRÄNKE (VERTIKAL)			
-86 °C		-40 °C	
Modell	Artikelnummer	Modell	Artikelnummer
NEXUS 340 V-3*	14086	NEXUS 340 SV-3*	14153
NEXUS 340 V-4*	14088	NEXUS 340 SV-4*	14154
NEXUS 530 V-3*	14087	NEXUS 530 SV-3*	14155
NEXUS 530 V-4*	14089	NEXUS 530 SV-4*	14156
NEXUSlim 810 V-4*	14092	NEXUSlim 810 SV-4*	14159
NEXUSlim 810 V-5*	14093	NEXUSlim 810 SV-5*	14160

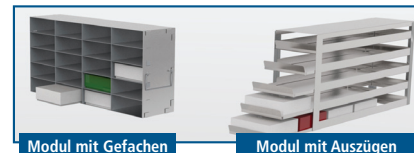
* Anzahl der Innentüren

Gestellmodule für 50 mm Kryo-Behälter

Modell	Artikelnummer	Typ	Material	Gesamt pro Modul	Gesamtanzahl Behälter	Gesamtanzahl Ampullen (1ml)
NEXUS 340 V-3	14057	Auszüge	Edelstahl	9	252	25200
	14067	Gefache	Aluminium			
	14069					
NEXUS 530 V-3	14057	Auszüge	Edelstahl	12	336	33600
	14067	Gefache	Aluminium			
	14069					
NEXUS 340 V-4*	14014 (1)	Auszüge	Edelstahl	10	230	23000
	14463 (2)		Aluminium			
	14019 (1)	Gefache	Edelstahl			
	14465 (2)		Aluminium			
	14016 (1)		Edelstahl			
	14464 (2)		Aluminium			
NEXUS 530 V-4*	14014 (1)	Auszüge	Edelstahl	15	315	31500
	14463 (2)		Aluminium			
	14019 (1)	Gefache	Edelstahl			
	14465 (2)		Aluminium			
	14016 (1)		Edelstahl			
	14464 (2)		Aluminium			
NEXUSlim 810 V-4	14013	Auszüge	Edelstahl	24	576	57600
	14018	Gefache	Aluminium			
	14015		Edelstahl			
NEXUSlim 810 V-5	14005	Auszüge	Edelstahl	30	480	48000
	14020	Gefache	Aluminium			
	14017		Edelstahl			
Nexus 110H	14010	Gefache	Aluminium	9	99	9900
	14008		Edelstahl			
Nexus 370H	14010	Gefache	Aluminium	21	231	23100
	14008		Edelstahl			
Nexus 550H	14010	Gefache	Aluminium	33	363	36300
	14008		Edelstahl			



Für die markierten Modelle müssen Regaltypen und Gestellmodule immer passend bestellt werden. Wenn Sie sich zum Beispiel beim NEXUS 530 V-4 für Edelstahlgefache entschieden haben, bestellen Sie Artikel 14016 und 14464.



Artikelnr.	BEHÄLTER
14021	Weißer Standardkarton (133x133x50), mit 9x9 Unterteilung für 2ml Fläschchen
14331	Weißer Standardkarton (133x133x50), mit 10x10 Unterteilung für 1ml Fläschchen

Eigenschaften

MODELLE	TRUHEN (HORIZONTAL)			SCHRÄNKE (VERTIKAL)		
	NEXUS	NEXUS	NEXUSlim	NEXUS	NEXUS	NEXUSlim
	110	370	550	340	530	810
ABMESSUNGEN						
Außenmaße (mm, BxTxH)	730 x 850 x 1.080	1.780 x 855 x 1.140	2.350 x 855 x 1.140	792 x 950 x 1.975	1.025 x 950 x 1.975	1.112 x 960 x 1.978
Volumen (L)	113	370	550	340	530	810
Gewicht (Kg)	180	260	312	236	302	314
TECHNISCHE EIGENSCHAFTEN						
Temperaturbereich (°C)	H	V	(-40 ~ -86)			
	SH	SV	(-20 ~ -43)			
Betriebstemperatur (°C)	H	V	-80			
	SH	SV	-40			
Schallpegel (dB (A))	< 52					
Maximale Stromaufnahme (A)	H	V	7	7	7	9
	SH	SV	3,5	3,5	3,5	4
Spannungsversorgung	115 V - 220 V (50 Hz oder 60 Hz)					
Kältemittel	H	V	GEMISCH (R23+R290+R170) (für -86 °C)			
	SH	SV	R452a (für -40 °C)			
RAHMEN						
Außenverkleidung	Epoxid-Pulverbeschichtung					
Innenverkleidung	Edelstahl AISI 304					
Dämmung (mm)	140 (PU)					70 (VIP)
Innentüren (No.)	1	4	4	3 oder 4		4 oder 5
Regalböden (Anzahl)	/			2 oder 3, höhenverstellbar		3 oder 4, höhenverstellbar
Maximallast pro Regal (Kg)	/			40		

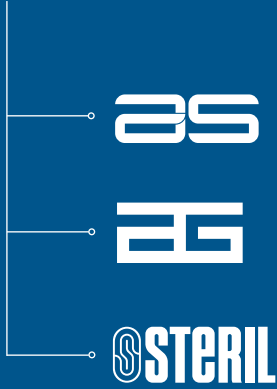


UNTERNEHMEN MIT QUALITÄTSSYSTEM ZERTIFIZIERT DURCH DNV GL =ISO 9001=

UNTERNEHMEN MIT UMWELTSYSTEM ZERTIFIZIERT DURCH DNV GL =ISO 14001=

UNTERNEHMEN MIT QUALITÄTSSYSTEM ZERTIFIZIERT DURCH DNV GL =ISO 13485=





Angelantoni Life Science (ALS), eine zu 100% kontrollierte Tochtergesellschaft von Angelantoni Industrie, ist eines der führenden internationalen Unternehmen bei der Lieferung von Kälteanlagen und der Entwicklung technologischer Lösungen in der biomedizinischen Industrie, mit ständigem Engagement für biologische und ökologische Innovationen und Sicherheit.

Forschungszentren, Krankenhäuser, Labors, Universitäten und Industrieunternehmen im pharmazeutischen und chemischen Sektor sind die Zielkunden der ALS-Produktion, die alle Anforderungen der Kühlung, Kontaminationskontrolle (Infektionskontrolle) und mikrobiologischen Sicherheit mit einer breiten Palette von Standard- und Spezialprodukten abdecken. Angelantoni Life Science ist mit Vertriebspartnern und Händlern in über 40 Ländern der ideale Partner im Gesundheitssektor und in der wissenschaftlichen Forschung.

Unsere Stärke beruht auf den Fähigkeiten unserer Ingenieure und der Erfahrung, die sie in der Entwicklung gesammelt haben, aus der Professionalität unserer Techniker in Produktion und Service sowie der Koordination erfahrener Führungskräfte, die unser Team vervollständigen.

Jedes Teammitglied bringt Begeisterung als auch wissenschaftliches und industrielles Wissen in das Arbeitsumfeld ein, und fördert dadurch Innovation und Fortschritt. Angelantoni Life Science investiert mehr als 10% des Umsatzes in Forschung und Entwicklung, unter Beteiligung eines multidisziplinären Teams von Technikern und Forschern.

Angelantoni Industrie wurde 1932 gegründet und ist heute ein Industriekonzern mit 4 Werken und über 500 Mitarbeitern. Es ist eines der weltweit führenden Unternehmen auf dem Gebiet der Umwelt- und Weltraumsimulationskammern (ATT - Angelantoni Test Technologies), der Kältetechnologienanwendungen in der Pharma- und Krankenhausforschung (ALS - Angelantoni Life Science), im Bereich Energieeffizienz (Kalte Energie) und der thermodynamischen Solarenergie (Archimede Solarenergie Kollektorröhren).



Angelantoni Werke



CiK

SOLUTIONS

Weitere Informationen erhalten Sie auf unserer Webseite unter www.cik-solutions.com oder senden Sie eine Nachricht an info@cik-solutions.com

