

Präzisions- Temperaturkammer

TK-8 US

TK-50 US

TK-105 US

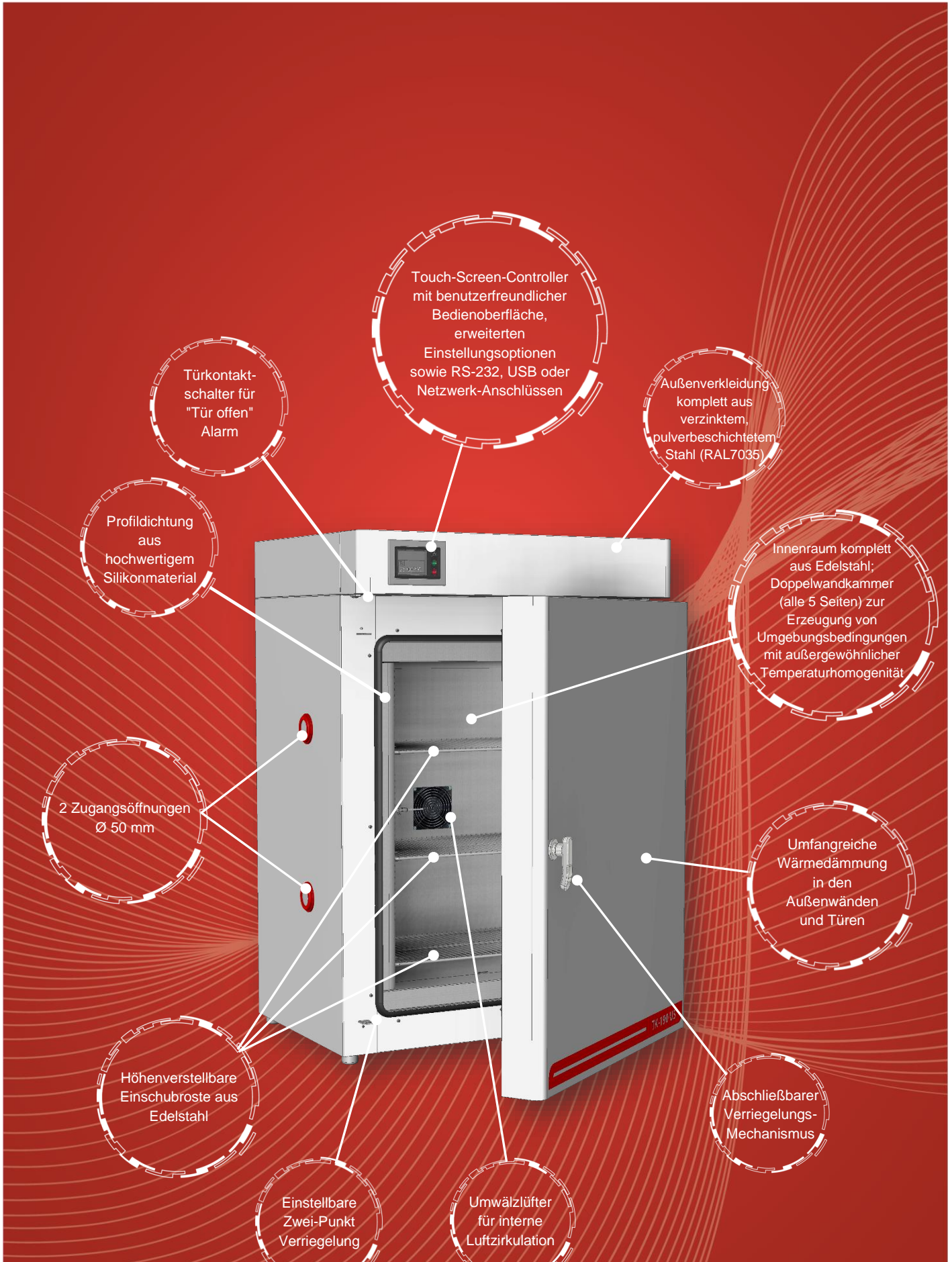
TK-190 US

TK-300 US

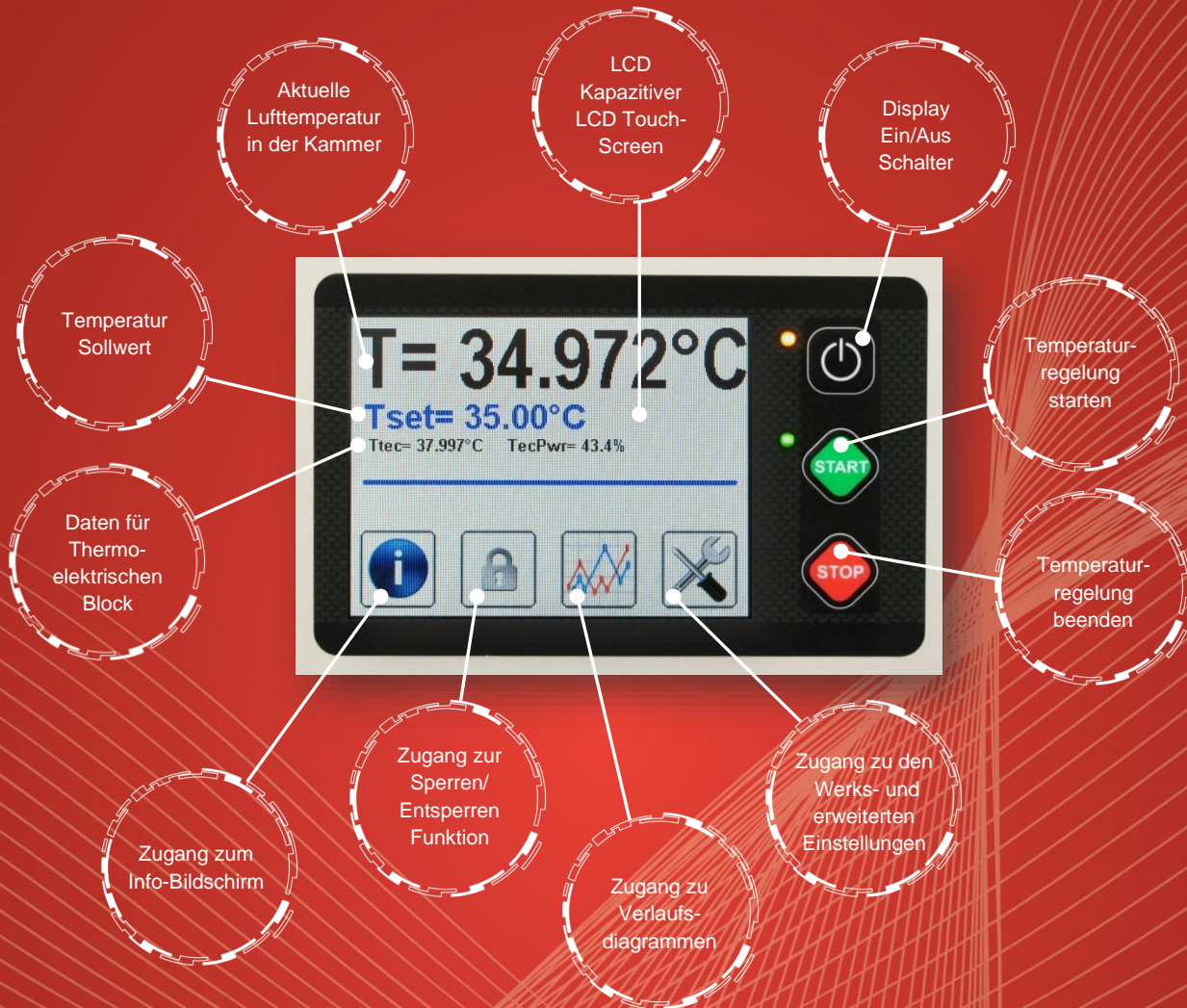
Ausgereifte Lösung für eine ultra-stabile Temperaturumgebung 24/7, 365

- Bequemer Zugriff von vorn - seitlicher Zugang für Kabel und Sonden
 - Perfekt für die Überprüfung von Temperaturkoeffizienten
 - Hält Temperatur innerhalb 10mK über Monate hinweg
 - Trockene, saubere, stabile und flüsterleise Aufbewahrung von Referenz-Widerständen
 - PID Kaskadenregelung
 - Peltier Technologie

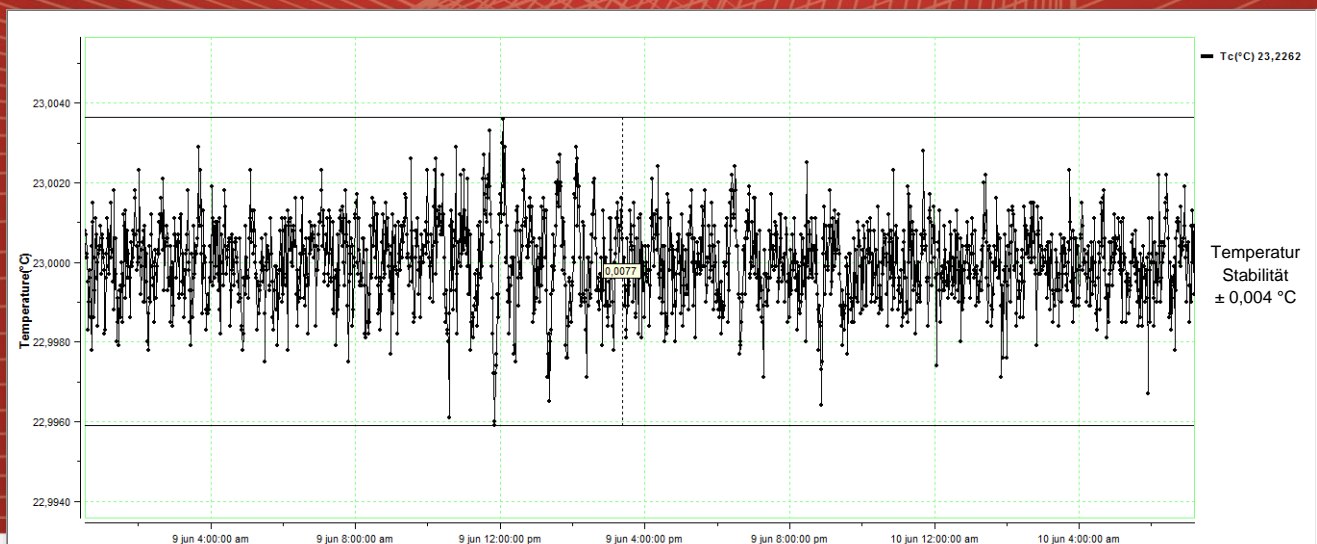






Regelfunktionen:



Temperaturstabilität in der Kammer bei +23 °C:





Technische Daten:

	TK-8 US	TK-50 US
		
Außenmaße (BxHxT) in mm	230 x 578 x 332	705 x 865 x 640
Innenmaße (BxHxT) in mm	160 x 330 x 157	400 x 375 x 350
Volumen (L)	~ 8	~ 53
Temperaturbereich (°C)	+15 ...+50	+15 ...+50
Auflösung Temperaturanzeige (°C)	0,001	0,001
Auflösung Temperatursollwert (°C)	0,01	0,01
Temperaturstabilität (°C)	± 0.005 bei +23 °C	± 0.005 bei +23 °C
Temperaturgleichförmigkeit (°C)	± 0,01 bei +23 °C ± 0.05 bei +15 °C ± 0.10 bei +35 °C	± 0,01 bei +23 °C ± 0.05 bei +15 °C ± 0.10 bei +35 °C
Heizrate	~ 80 min (+15 °C ...+50 °C)	~ 80 min (+15 °C ...+50 °C)
Kühlrate	~ 80 min (+50 °C ...+15 °C)	~ 80 min (+50 °C ...+15 °C)
Temperaturregelung	PID Kaskadenregelung	PID Kaskadenregelung
Spannungsversorgung	230 V 50/60 Hz (±10 %)	230 V 50/60 Hz (±10 %)
Leistungsaufnahme (W)	200	200
Interface	RS 232 (USB oder Ethernet als Zubehör)	RS 232 (USB oder Ethernet als Zubehör)
Einschubroste	2	2
Zugangsöffnung	1 x Ø 40 mm 1 x Ø 50 mm	2 x Ø 50 mm
Gewicht (kg)	~ 25	~ 79

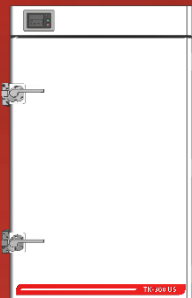
*Alle Leistungsmessungen unter kontrollierten Umgebungsbedingungen (TUmgebung = 22 °C ± 3 °C)!

*Zubehör kann die Leistungsdaten des Bades beeinflussen!

	TK-105 US	TK-190 US
		
Außenmaße (BxHxT) in mm	705 x 1130 x 700	875 x 1300 x 700
Innenmaße (BxHxT) in mm	400 x 640 x 410	570 x 810 x 410
Volumen (L)	~ 105	~ 190
Temperaturbereich (°C)	+15 ... +50	+15 ... +50
Auflösung Temperaturanzeige (°C)	0,001	0,001
Auflösung Temperatursollwert (°C)	0,01	0,01
Temperaturstabilität (°C)	± 0,005 bei +23 °C	± 0,005 bei +23 °C
Temperaturgleichförmigkeit (°C)	± 0,01 bei +23 °C ± 0,05 bei +15 °C ± 0,10 bei +35 °C	± 0,02 bei +23 °C ± 0,08 bei +15 °C ± 0,20 bei +35 °C
Heizrate	~ 110 min (+15 °C ... +50 °C)	~ 145 min (+15 °C ... +50 °C)
Kühlrate	~ 110 min (+50 °C ... +15 °C)	~ 160 min (+50 °C ... +15 °C)
Temperaturregelung	PID Kaskadenregelung	PID Kaskadenregelung
Spannungsversorgung	230 V 50/60 Hz (±10 %)	230 V 50/60 Hz (±10 %)
Leistungsaufnahme (W)	250	250
Interface	RS 232 (USB oder Ethernet als Zubehör)	RS 232 (USB oder Ethernet als Zubehör)
Einschubroste	2	2
Zugangsöffnung	2 x Ø 50 mm	2 x Ø 50 mm
Gewicht (kg)	~ 112	~ 150

*Alle Leistungsmessungen unter kontrollierten Umgebungsbedingungen (TUmgebung = 22 °C ± 3 °C)!

*Zubehör kann die Leistungsdaten des Bades beeinflussen!

	TK-300 US
	
Außenmaße (BxHxT) in mm	905 x 1490 x 800
Innenmaße (BxHxT) in mm	601 x 1000 x 500
Volumen (L)	~ 300
Temperaturbereich (°C)	+18 ... +35 °C
Auflösung Temperaturanzeige (°C)	0,001°C
Auflösung Temperatursollwert (°C)	0,01
Temperaturstabilität (° C)	± 0.005 bei +23 °C
Temperaturgleichförmigkeit (°C)	± 0.04 bei +23 °C ± 0.10 bei +18 °C ± 0.25 bei +35 °C
Heizrate	~ 120 min (+18 °C ...+35 °C)
Kühlrate	~ 120 min (+35 °C ...+18 °C)
Temperaturregelung	PID Kaskadenregelung
Spannungsversorgung	230 V 50/60 Hz (±10 %)
Leistungsaufnahme (W)	250
Interface	RS 232 (USB oder Ethernet als Zubehör)
Einschubroste	2
Zugangsöffnung	2 x Ø 50 mm
Gewicht (kg)	~ 210

*Alle Leistungsmessungen unter kontrollierten Umgebungsbedingungen (TUmgebung = 22 °C ± 3 °C)!

*Zubehör kann die Leistungsdaten des Bades beeinflussen!

Bestellinformationen und Zubehör:

Beschreibung	Bestellnummer
Ultrastabile Temperaturkammer TK-8 US	2831
Ultrastabile Temperaturkammer TK-50 US	1778
Ultrastabile Temperaturkammer TK-105 US	1721
Ultrastabile Temperaturkammer TK-190 US	1722
Ultrastabile Temperaturkammer TK-300 US	2640
USB Schnittstelle	1466
Netzwerkschnittstelle	1716
Einschubrost für TK-8 US	2832
Einschubrost für TK-50 US	1779
Einschubrost für TK-105 US	1725
Einschubrost für TK-190 US	1727
Einschubrost für TK-300 US	1780
Zugangsöffnung mit Verschlussstopfen Ø 50mm	608
Passwortschutz	1718
Kalibrierzertifikat	1719
Kalibrier-Zertifikat (von akkreditiertem ISO/IEC 17025:2017 Labor)	1777
TK-Tool (Überwachungs- und Datenerfassungs-Software)	104
Transportkoffer für TK-8 US	2833
Transportwagen für TK-50 US	1781
Transportwagen für TK-105 US	2611
Transportwagen für TK-190 US	2612
Transportwagen für TK-300 US	1782

