

Anwendung, Leistung und elektrische Daten

Anwendung	Präzise Temperaturlagerung für Anwendungen in der biopharmazeutischen und biowissenschaftlichen Forschung
Lagervolumen	572 Liter
Temperaturbereich	+2 °C bis +10 °C
Sollwert	+4 °C
Elektrische Leistung	115 V 60 Hz 220-240 V 50/60 Hz
Maximale Stromstärke	2,8 A 1,55 A
Facility Supply Rating	Abzweigstromkreis mit Erdung, der den Nennwerten von Steckern/Kabeln sowie den örtlichen Sicherheitsvorschriften und -anforderungen entspricht 110-120 V AC: 15 A (mindestens) 220-240 V AC: 10 A (mindestens)
Länge des Netzsteckers/Netzkabels	NEMA 5-15, für Krankenhäuser geeignet 115 V, 60 Hz, 2,4 bis 3,0 m Erkundigen Sie sich nach zusätzlichen Stecker-/Kabeloptionen
Zertifizierung/Agenturverzeichnis	QPS (zertifiziert nach UL- und CSA-Standards) IEC/UL61010-2-011: 2016 IEC 61010-1:2010, AMD1:2016
Energy Star	Ja, ENERGY STAR®-zertifizierter Hochleistungs-Kühlschrank
Verwendung im Innen-/Außenbereich	Nur für den Einsatz im Innenbereich, gewerblich
Anwendungsumgebung	Nicht korrosiv, nicht entflammbar, nicht-explosiv
Umgebungstemperatur im Betrieb	+15 °C bis +32 °C

Kühlung

Kühlsystem	Luftgekühltes Kompressorsystem mit VCC-Technologie für Kohlenwasserstoffe
Kompressor	Hermetisch, variable Drehzahl (VCC). Nenndrehzahlbereich: 1.300-4.000 U/min
Kondensatorart	Luftgekühlte Rippen und Rohre, versiegelt
Erweiterungsgerät	Röhrchen verschließen
Verdampfer-Typ	Direktexpansion, Luftkühlung durch Rippen und Rohre
Abtaumethode	Automatisch
Kühlmittel	R600a, natürliches Kohlenwasserstoff-Kältemittel in Übereinstimmung mit EPA SNAP- und EU F-Gas-Vorschriften

Steuerungs-/Konfigurationseinstellungen

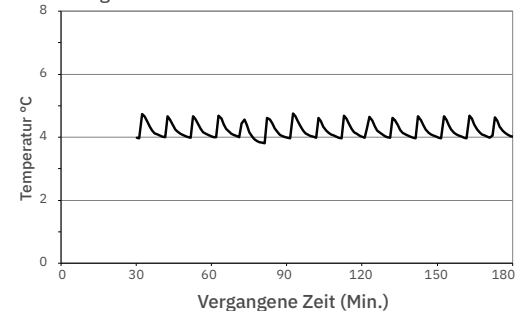
Benutzeroberfläche	LED-Digitalanzeige, °C oder °F
Netzschalter	Ein/Aus
Steuerungstyp	Mikroprozessorgesteuert mit Alarm/Überwachung
Sicherheit	Abschließbare Außentür, abschließbare Innenschubladen als Zubehör erhältlich
Steuersensor	RTD, Edelstahl
Kommunikationsanschluss	Fernalarm-Kontakte
Alarm bei Stromausfall	Ja
Alarmer „Hoch/Niedrig“	Ja, vollständig einstellbar
Türriegel-Alarm	Ja
Min./Max.-Temperatur	Ja, anzeigen und zurücksetzen
Vorschaltgerät für Temperaturüberwachung	Ja, wartungsfrei, aus eloxiertem Aluminium mit Wärmepuffer
Batterie-Backup	Ja, 9 V, nicht wiederaufladbar, Lithium

Leistungsmerkmale (normale Betriebsbedingungen)

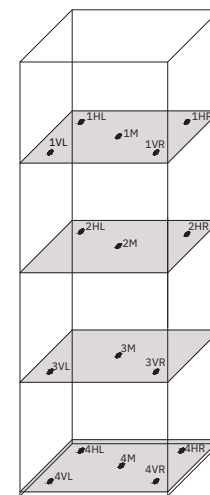
Gleichförmigkeit °C	+/-1,0
Wiederherstellung auf 8 °C innerhalb von 3 Minuten nach Türöffnung min	9
Stabilität °C	0,07
Energieverbrauch kWh/Tag	3,04
Geräuschemission dB	49
Wärmeabgabe/Emission BTU/h	879
Abkühlzeit auf 4 °C min	44

Alle Leistungsdaten des 566-Liter-Gefrierschranks, 24,8 °C Umgebungstemperatur, 4,0 °C

Temperaturwiederherstellung nach 8 aufeinanderfolgenden Türöffnungen innerhalb weniger Sekunden



Typische Temperaturkartierung

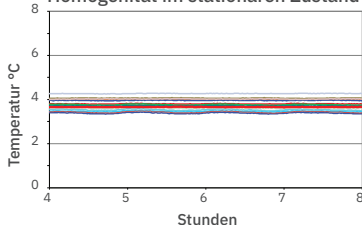


Position der Testsonden

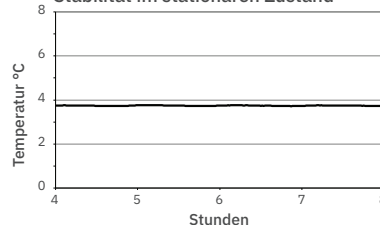
Temperaturkartierung (°C) für 566 Liter

	Ø	MAX.	MIN
1HL	3,6	3,6	3,5
1HR	3,5	3,6	3,5
1VL	3,8	3,8	3,8
1VR	4,0	4,0	4,0
1M	3,8	3,8	3,7
2HL	3,4	3,4	3,3
2HR	3,5	3,5	3,4
2M	3,7	3,7	3,7
3VL	4,0	4,0	3,9
3VR	4,1	4,1	4,0
3M	3,7	3,7	3,6
4HL	3,4	3,5	3,4
4HR	3,6	3,6	3,5
4VL	4,3	4,3	4,2
4VR	4,0	4,1	4,0
4M	3,6	3,7	3,6

Homogenität im stationären Zustand



Stabilität im stationären Zustand



Abmessungen und Aufbau	
Innenmaße (B x H x T)	628 x 1.476 x 609 mm
Außenmaße (B x H x T)	737 x 2.003 x 712 mm
Außenmaße insgesamt (B x H x T)	738 x 2.003 x 837 mm
Isolierung	Dämm- und Schaumstoffe in Übereinstimmung mit EPA SNAP- und EU F-Gas-Vorschriften
Äußere/innere Ausführung	Bakterienresistente Pulverbeschichtung
Tür	Glastür, Türanschlag rechts
Zugangsanschluss	Oberer Zugangsanschluss für externe Überwachungsfühler (19 mm Durchmesser) Port in linker Seitenwand mit inneren und äußeren Steckern (45 mm Durchmesser)
Stauraum innen (B x T)	4 belüftete, pulverbeschichtete Ablagen, verstellbar, 572 x 557 mm, maximale Belastbarkeit 46 kg pro Boden
Beweglichkeit	Leicht bewegliche, feststellbare Rollen
Nettogewicht	201 kg
Versandgewicht	243 kg
Anforderungen an den Geräteabstand	Mindestabstand von 203 mm über dem Gerät und 76 mm hinter dem Gerät für eine ordnungsgemäße Belüftung, Abstand und Funktionszugang
Verfügbares Zubehör	Fernalarm, Adapterkit für Fernverriegelung, seismische Boden- und Wandhalterungen, Stapelkit, Sockel, Ablagefächer, verschließbare Innenschubladen, Kalibrierungszertifikat, Temperaturvalidierung, Validierungsleitfaden (IQ/OQ), erweiterte Garantie
Kalibrierungszertifikat	Ja, optional erhältlich, erstellt mit einem nach ISO 17025 zertifizierten, rückverfolgbaren NIST-Thermometer
Garantie	5 Jahre Garantie auf den Kompressor, 2 Jahre Garantie auf Teile, 1 Jahr Garantie auf Arbeitsleistung. (Außerhalb der USA/Kanada: Bitte wenden Sie sich an Ihren örtlichen Vertreter für Informationen zur Arbeitsleistungsgarantie.)

