



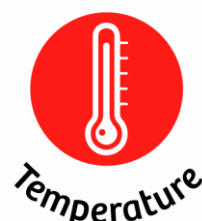
Kalibrierbäder

(+ 40 °C ...+ 250 °C)

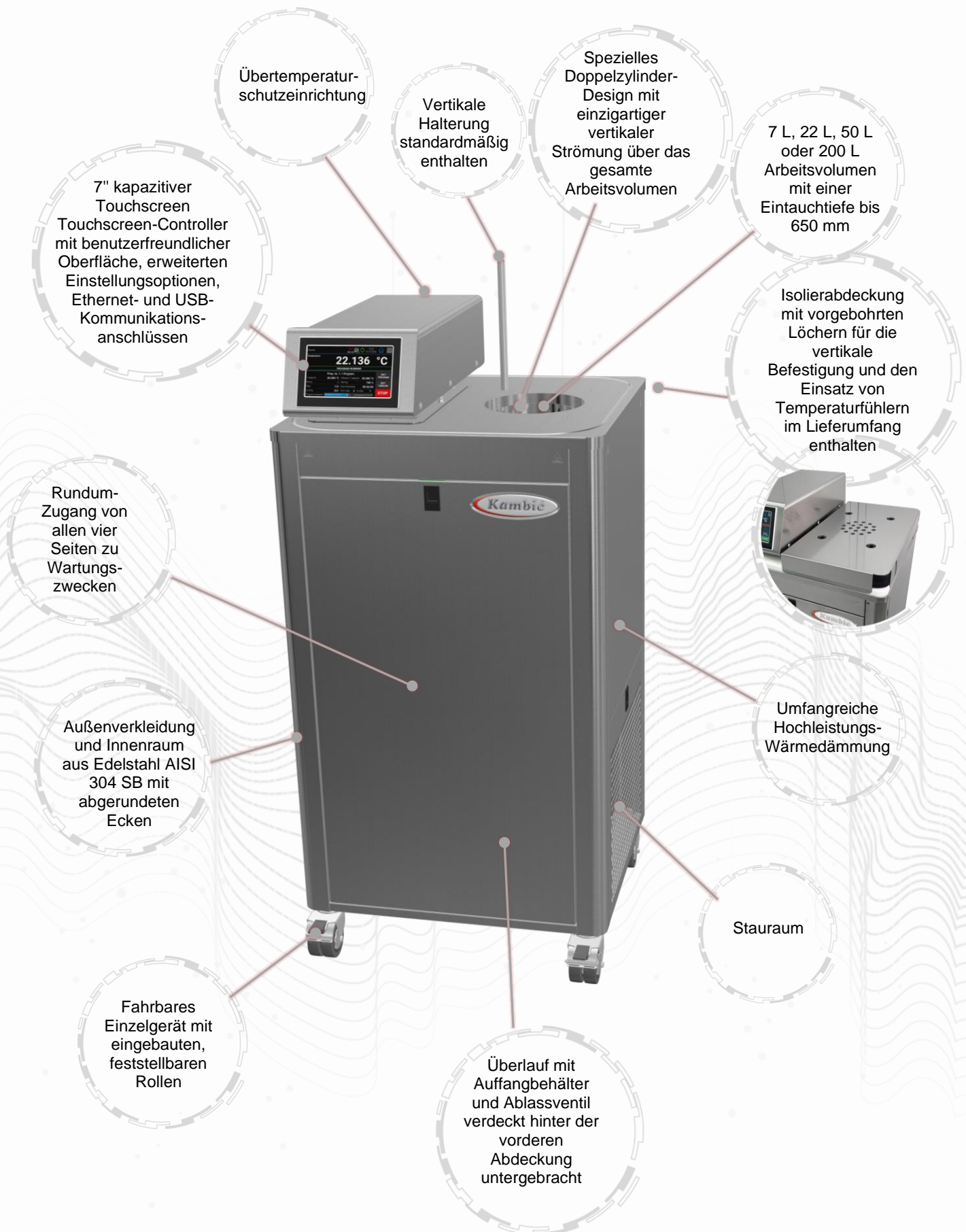
Modelle:
OB-7/2
OB-22/2
OB-50/2
OB-200/2

Hochtemperatur-Kalibrierbäder für die Messtechnik

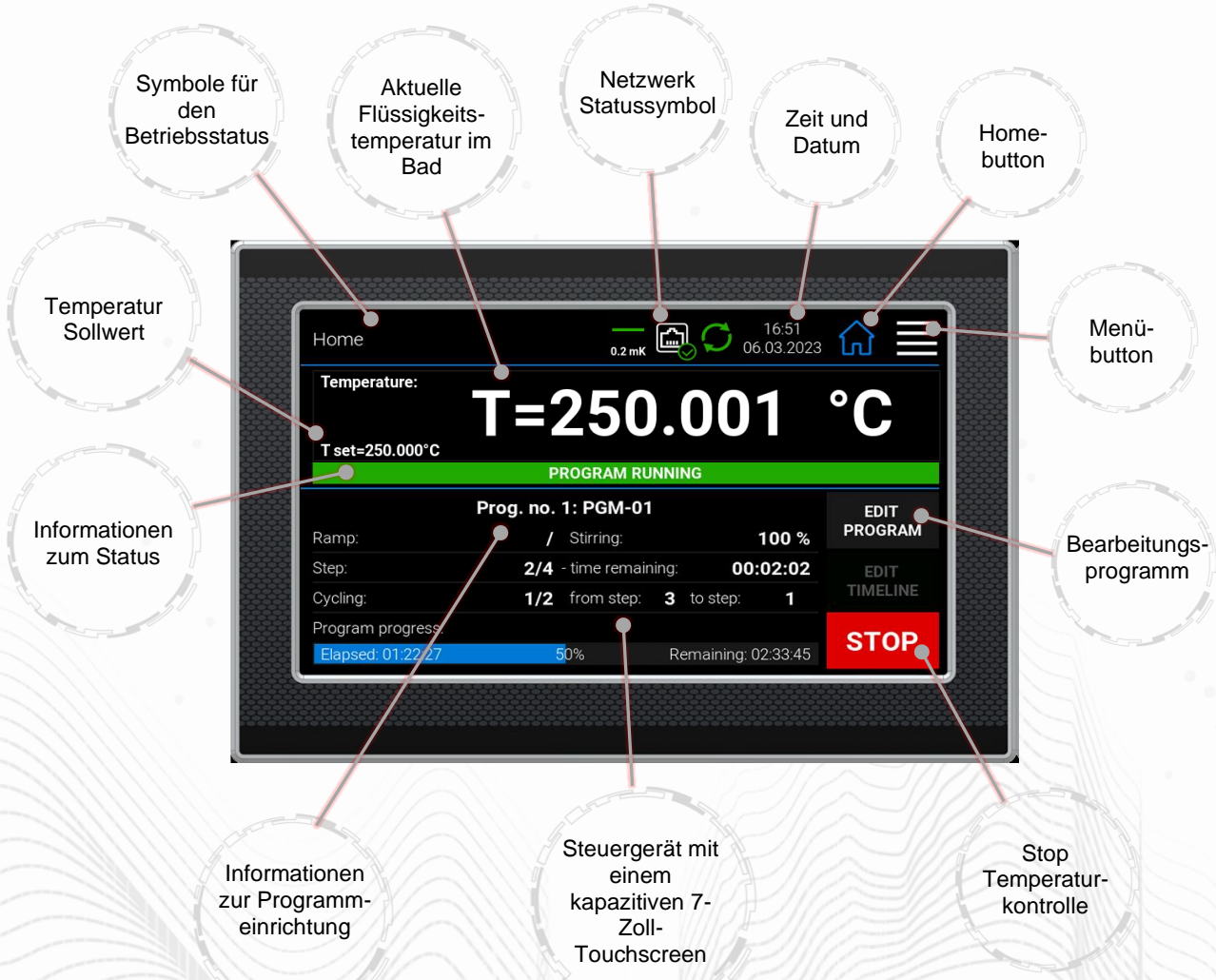
- Lösungskonzept auf dem neuesten Stand der Technik
- Kalibrieren von Fühlern beliebiger Dimensionen
- Flüssigkeit sorgt für perfekten Wärmetransfer
- Homogenität und Stabilität im mK Bereich
- Einzigartiges "Vertical Flow Design" (VFD)
 - Bis zu 650 mm Eintauchtiefe
- Vier Badgrößen



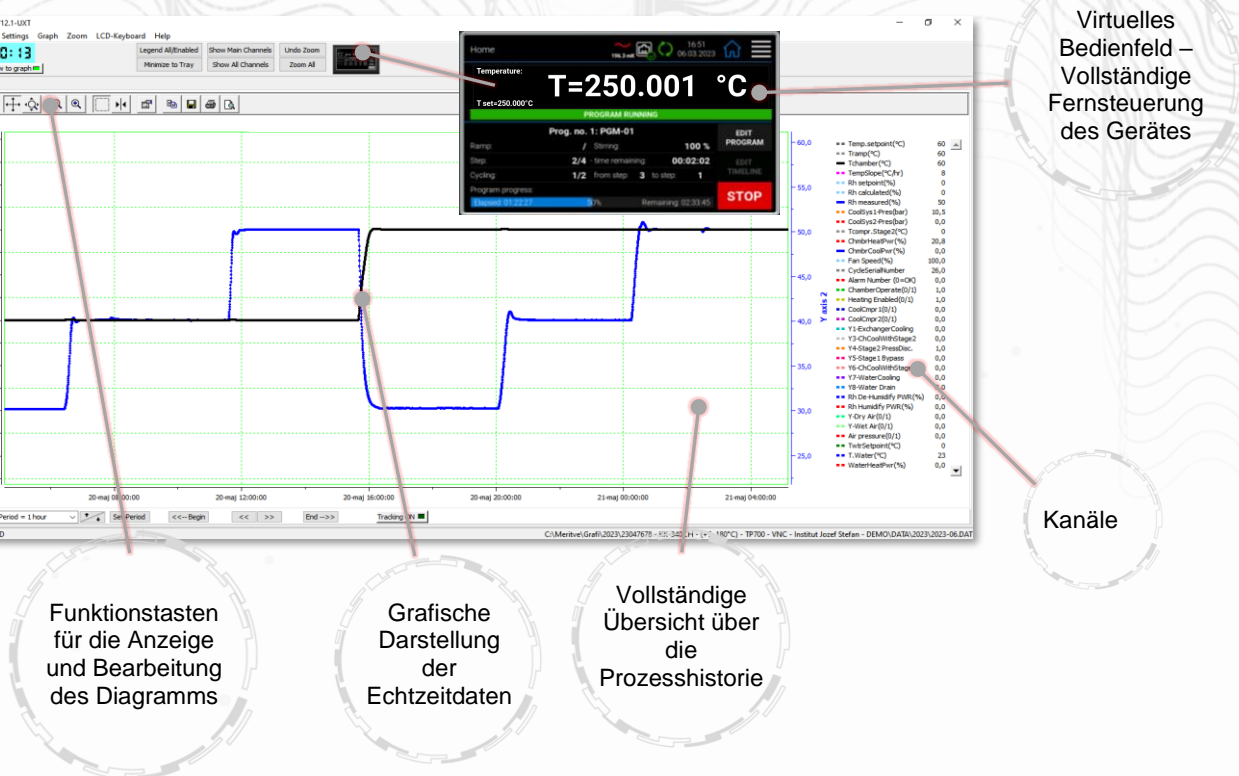
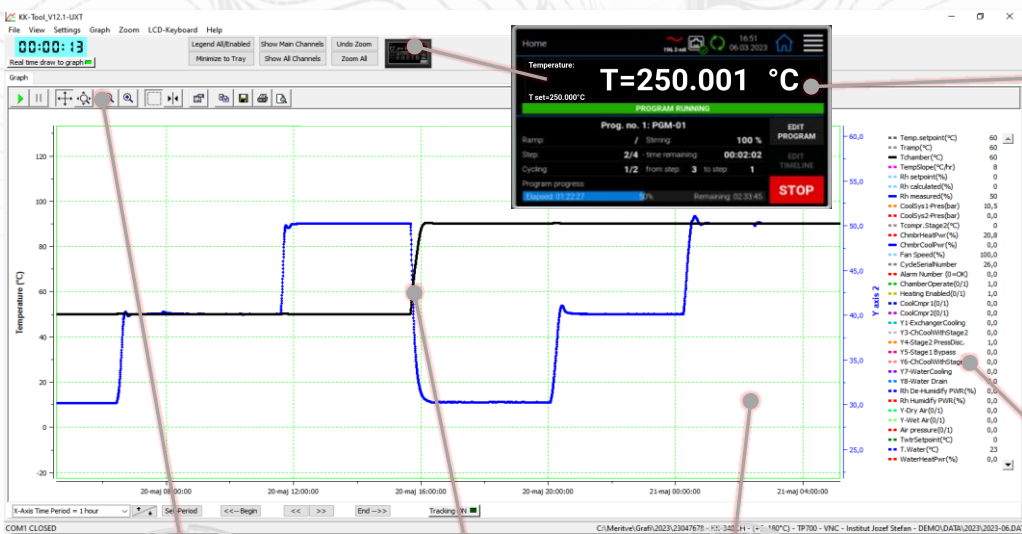
Gerätebeschreibung:





Touch-Display mit erweiterten Steuerungsfunktionen:



OB-Tool Software für PC (kostenlos – im Lieferumfang jedes Gerätes enthalten):



Technische Daten:


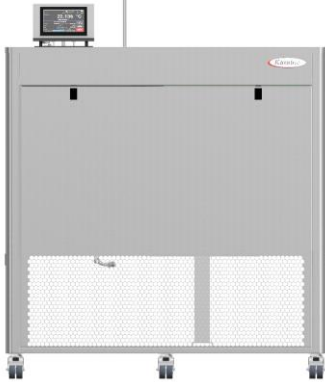
	OB-7/2	OB-22/2
		
Außenmaße (BxHxT) [mm]	484 x 1134 x 474	604 x 1231 x 554
Innenmaße (Durchmesser x Eintauchtiefe) [mm]	Ø 100 x 270	Ø 147 x 500
Volumen [L]	~ 7	~ 22
Flüssigkeitsmenge für den Betrieb [L]	10	25
Temperaturbereich [°C]	+ 40 ...+ 250	+ 40 ...+ 250
Auflösung Temperaturbereich [°C]	0.001	0.001
Auflösung Temperatursollwert [°C]	0.001	0.001
Temperaturstabilität [°C]	± 0.001 @ 50 °C ± 0.002 @ 100 °C ± 0.006 @ 250 °C	± 0.001 @ 50 °C ± 0.002 @ 100 °C ± 0.006 @ 250 °C
Temperaturgleichförmigkeit [°C]	< ± 0.007 @ 100 °C	< ± 0.007 @ 100 °C
Heizrate	~ 1 Stunde (+ 20 °C ...+ 100 °C)	~ 1 Stunde (+ 20 °C ...+ 100 °C)
Kühlrate	N/A	N/A
Temperaturregelung	PID	PID
Geräuschpegel [dBA]	< 58	< 58
Kühlung	N/A Natürlich	N/A Natürlich
Spannungsversorgung	230 V 50/60 HZ (± 10 %)	230 V 50/60 HZ (± 10 %)
Leistungsaufnahme [W]	1200	2100
Interface	Ethernet, USB	Ethernet, USB
Gewicht [kg]	~ 54	~ 75

*Alle Leistungsdaten mit Flüssigkeit KDC 200.05

*Alle Leistungsmessungen unter kontrollierten Umgebungsbedingungen (Tambient = 22 °C ± 3 °C)!

*Zubehör kann die Leistungsdaten beeinflussen!

*Optionaler erweiterter Temperaturbereich:: + 40 °C ...+ 300 °C

	OB-50/2	OB-200/2
		
Außenmaße (BxHxT) [mm]	749 x 1255 x 499	1264 x 1476 x 994
Innenmaße (Durchmesser x Eintauchtiefe) [mm]	Ø 320 x 500	Ø 600 x 650
Volumen [L]	~ 50	~ 200
Flüssigkeitsmenge für den Betrieb [L]	65	260
Temperaturbereich [°C]	+ 40 ...+ 250	+ 40 ...+ 250
Auflösung Temperaturbereich [°C]	0.001	0.001
Auflösung Temperatursollwert [°C]	0.001	0.001
Temperaturstabilität [°C]	± 0.001 @ 50 °C ± 0.002 @ 100 °C ± 0.006 @ 250 °C	± 0.002 @ 50 °C ± 0.003 @ 100 °C ± 0.008 @ 250 °C
Temperaturgleichförmigkeit [°C]	< ± 0.007 @ 100 °C	< ± 0.007 @ 100 °C
Heizrate	~ 1,5 Stunden (+ 20 °C ...+ 100 °C)	~ 2,5 Stunden (+ 20 °C ...+ 100 °C)
Kühlrate	N/A	N/A
Temperaturregelung	PID	PID
Geräuschpegel [dBA]	< 58	< 68 dBA
Kühlung	N/A Natürlich	N/A Natürlich
Spannungsversorgung	230 V 50/60 HZ (± 10 %)	3x400 V 50/60 HZ (± 10 %)
Leistungsaufnahme [W]	3200	7000
Interface	Ethernet, USB	Ethernet, USB
Gewicht [kg]	~ 130	~ 370

*Alle Leistungsdaten mit Flüssigkeit KDC 200.05

*Alle Leistungsmessungen unter kontrollierten Umgebungsbedingungen ($T_{\text{ambient}} = 22 \text{ °C} \pm 3 \text{ °C}$)!

*Zubehör kann die Leistungsdaten beeinflussen!

*Optionaler erweiterter Temperaturbereich:: + 40 °C ...+ 300 °C

Zubehör:

- Halterung für Flüssigkeitsthermometer



- Vertikale Halterung



- Justierbare Halterung für mehrere Fühler



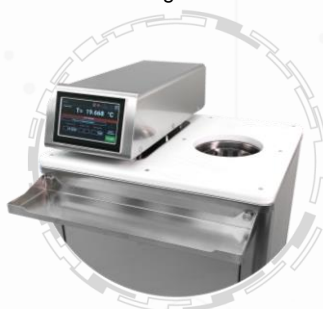
- Externe Pegelanzeige für Flüssigkeitsthermometer



-Zusätzlicher Deckel



- Wegklappbares Regal



- Abzugshaube



- Kalibrierzertifikat

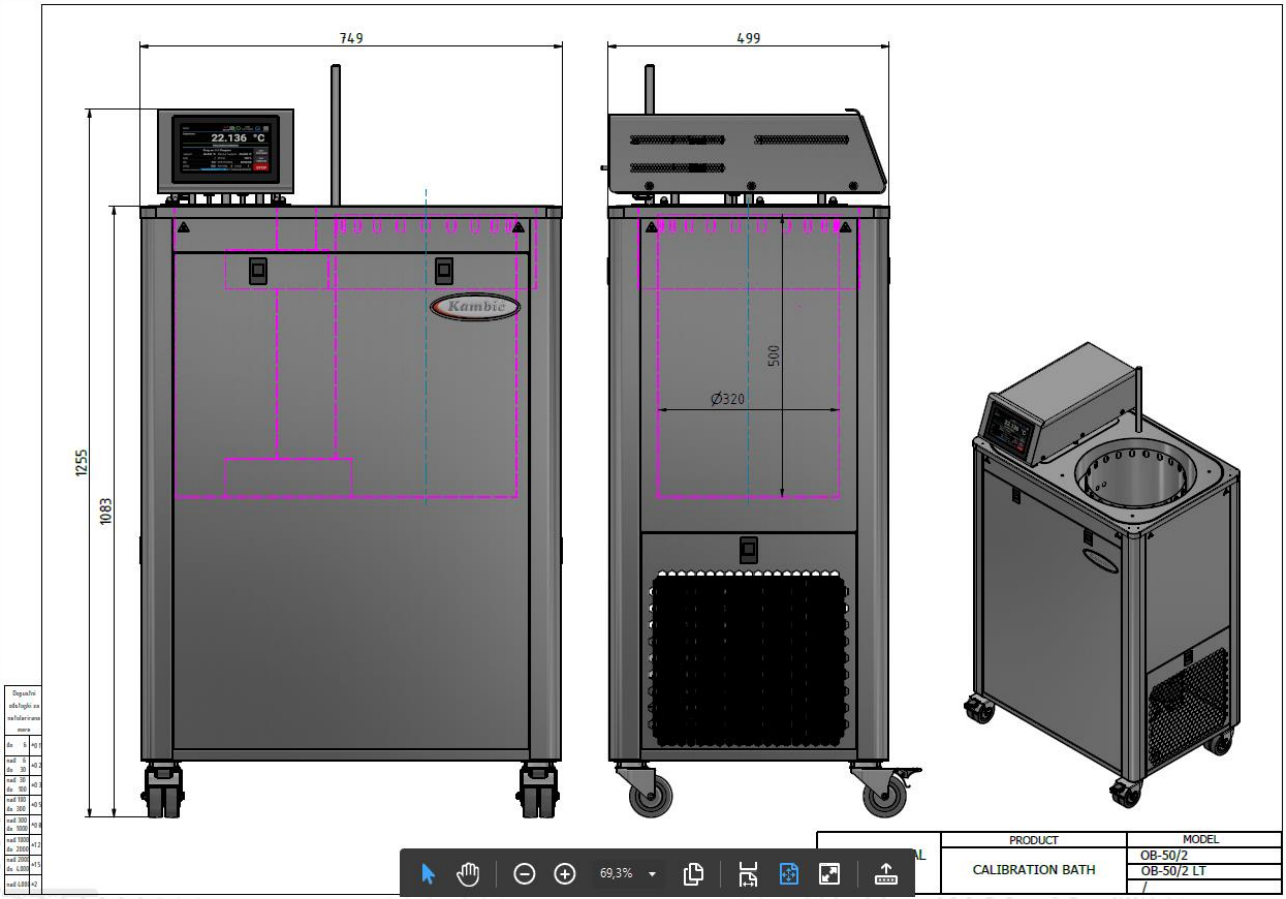


Bestellinformationen und Zubehör:

Beschreibung	Bestellnummer
Kalibrierbad OB-7/2	1603
Kalibrierbad OB-22/2	1607
Kalibrierbad OB-50/2	1608
Kalibrierbad OB-200/2	2972
Kalibrierzertifikat von Kambic ausgestellt	1719
Kalibrierzertifikat (von akkreditiertem ISO/IEC 17025:2017 Labor)	2997
Externe Pegelanzeige für Flüssigkeitsthermometer	1655
Vertikale Halterung	1657
Justierbare Halterung für mehrere Fühler	1733
Halterung für Flüssigkeitsthermometer	1735
Abzugshaube mit Lüfter	1656
Wegklappbares Regal	1658
Zusätzlicher Deckel für OB-7/2	1737
Zusätzlicher Deckel für OB-22/2	1636
Zusätzlicher Deckel für OB-50/2	2115
Zusätzlicher Deckel für OB-200/2	812
Silikonöl KDC 200.20 (+ 10 °C ...+ 230 °C)	600
Silikonöl KDC 200.50 (+ 30 °C ...+ 278 °C)	631
Silikonöl KDC 710 (+ 80 °C ...+ 300 °C)	2782

*Zubehör kann die Leistungsdaten beeinflussen!

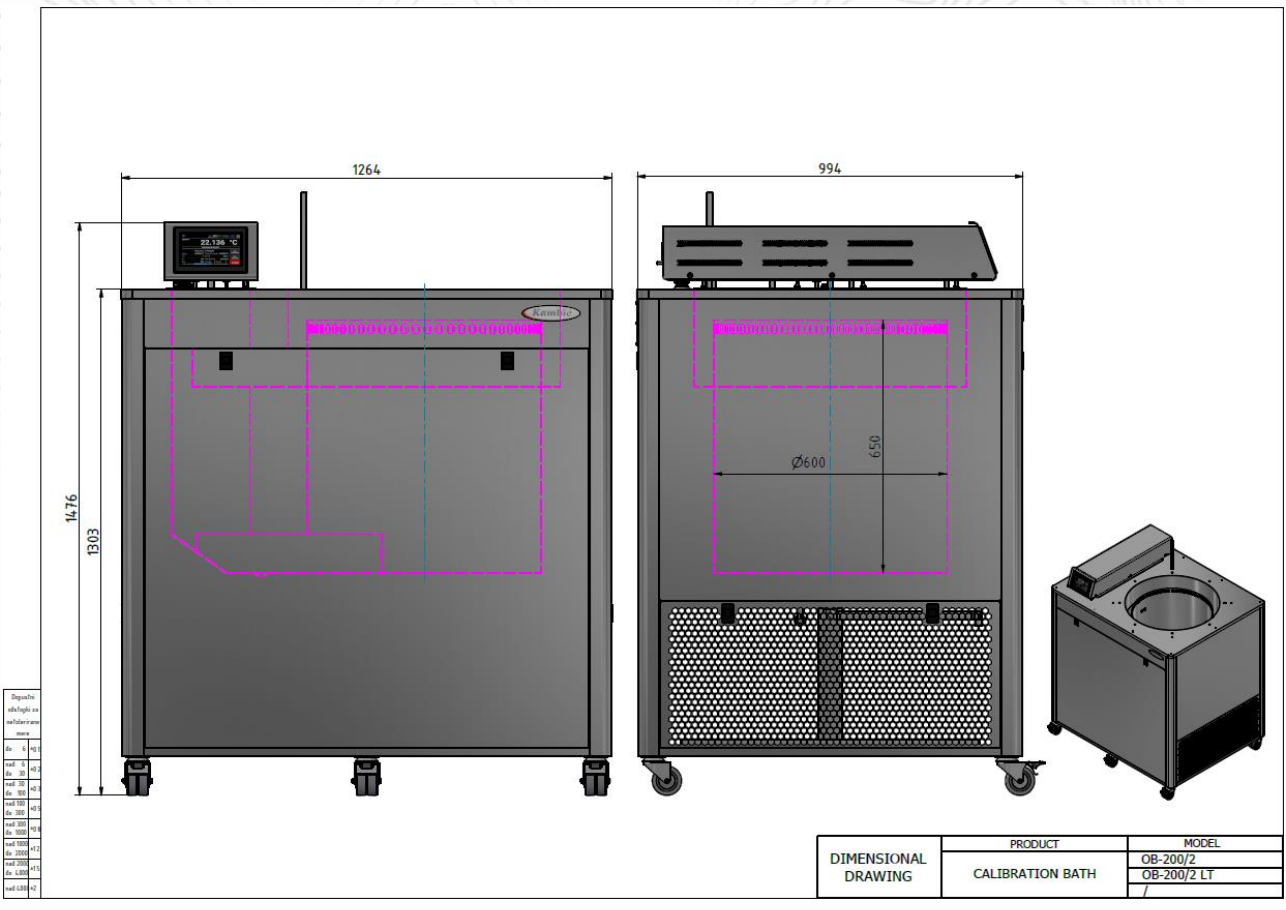




Diagrams
Technical drawings
Notes
Rev. 0
Rev. 1
Rev. 2
Rev. 3
Rev. 4
Rev. 5
Rev. 6
Rev. 7
Rev. 8
Rev. 9
Rev. 10
Rev. 11
Rev. 12
Rev. 13
Rev. 14
Rev. 15
Rev. 16
Rev. 17
Rev. 18
Rev. 19
Rev. 20

Navigation icons: arrow, hand, zoom in (+), zoom out (-), 69,3%, print, zoom, pan, scroll, and a small 'L' icon.

PRODUCT	MODEL
CALIBRATION BATH	OB-50/2
	OB-50/2 LT



Diagrams
Technical drawings
Notes
Rev. 0
Rev. 1
Rev. 2
Rev. 3
Rev. 4
Rev. 5
Rev. 6
Rev. 7
Rev. 8
Rev. 9
Rev. 10
Rev. 11
Rev. 12
Rev. 13
Rev. 14
Rev. 15
Rev. 16
Rev. 17
Rev. 18
Rev. 19
Rev. 20

DIMENSIONAL DRAWING	PRODUCT	MODEL
	CALIBRATION BATH	OB-200/2
		OB-200/2 LT