

KALIBRIER-KLIMAKAMMER

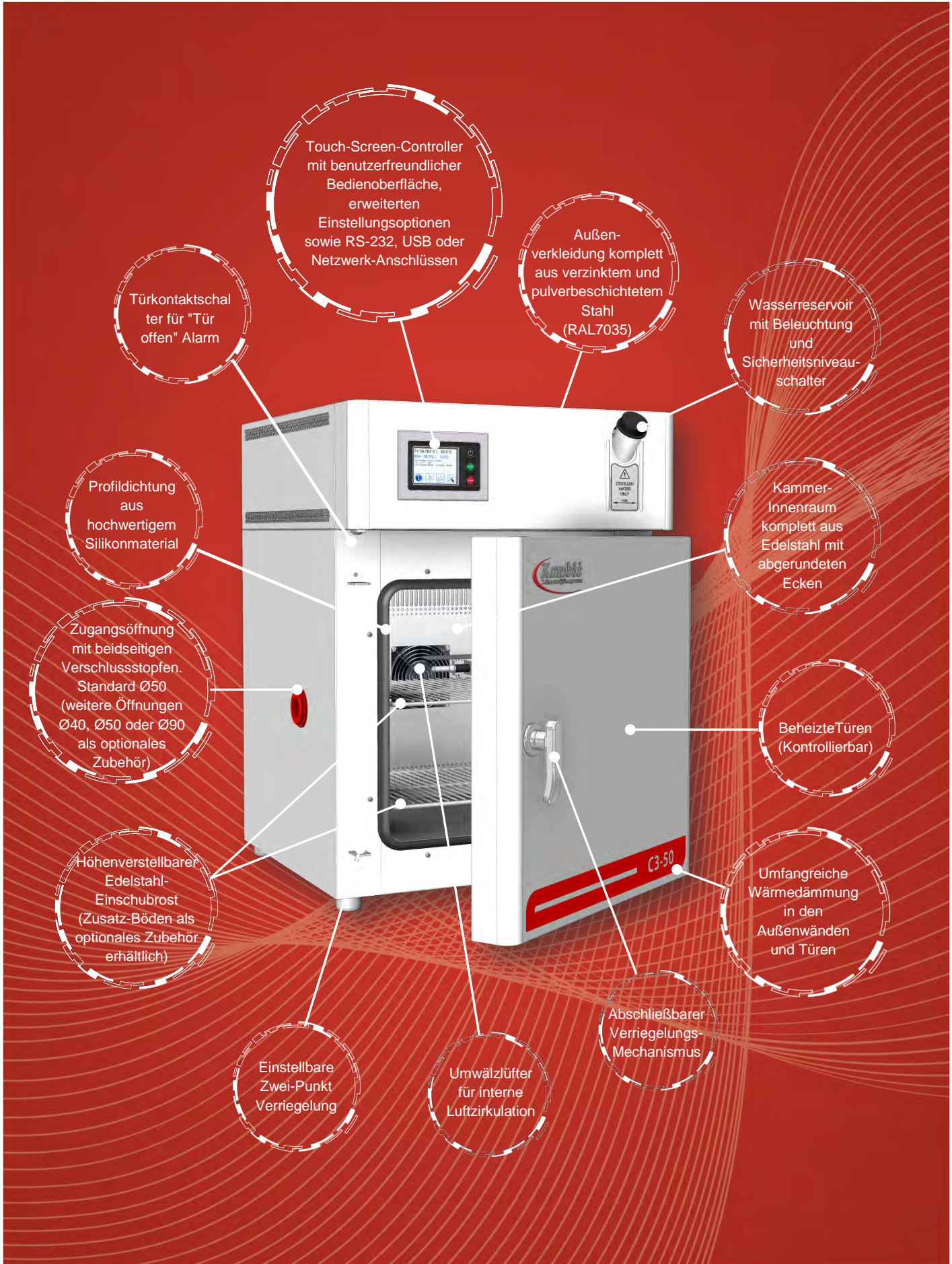
(+10°C...+55°C)

C3-50

Kalibrier-Klimakammer - Leistung wie im Messlabor:

- Bequemer Zugriff von vorn - seitlicher Zugang für Kabel und Sonden
 - Stabile, leise, vibrationsfreie klimatische Bedingungen
 - Übertreffende Stabilität und Gleichförmigkeit sowohl für Temperatur als auch Luftfeuchtigkeit
 - Leistungsfähigste Messtechnik der Weltklasse
 - Feuchtekontrolle über Zweiweg-Mischsystem
 - Perfekt für die Kalibrierung von Sensoren für Lufttemperatur und relative Luftfeuchtigkeit
 - Datenlogger- und Sensorkalibrierung
 - PID Kaskadenregelung





Touch-Screen-Controller mit benutzerfreundlicher Bedienoberfläche, erweiterten Einstellungsoptionen sowie RS-232, USB oder Netzwerk-Anschlüssen

Außenverkleidung komplett aus verzinktem und pulverbeschichtetem Stahl (RAL7035)

Wasserreservoir mit Beleuchtung und Sicherheitsniveauschalter

Türkontaktschalter für "Tür offen" Alarm

Profildichtung aus hochwertigem Silikonmaterial

KammerInnenraum komplett aus Edelstahl mit abgerundeten Ecken

Zugangsöffnung mit beidseitigen Verschlussstopfen. Standard Ø50 (weitere Öffnungen Ø40, Ø50 oder Ø90 als optionales Zubehör)

Beheizte Türen (Kontrollierbar)

Höhenverstellbarer Edelstahl-Einschubrost (Zusatz-Böden als optionales Zubehör erhältlich)

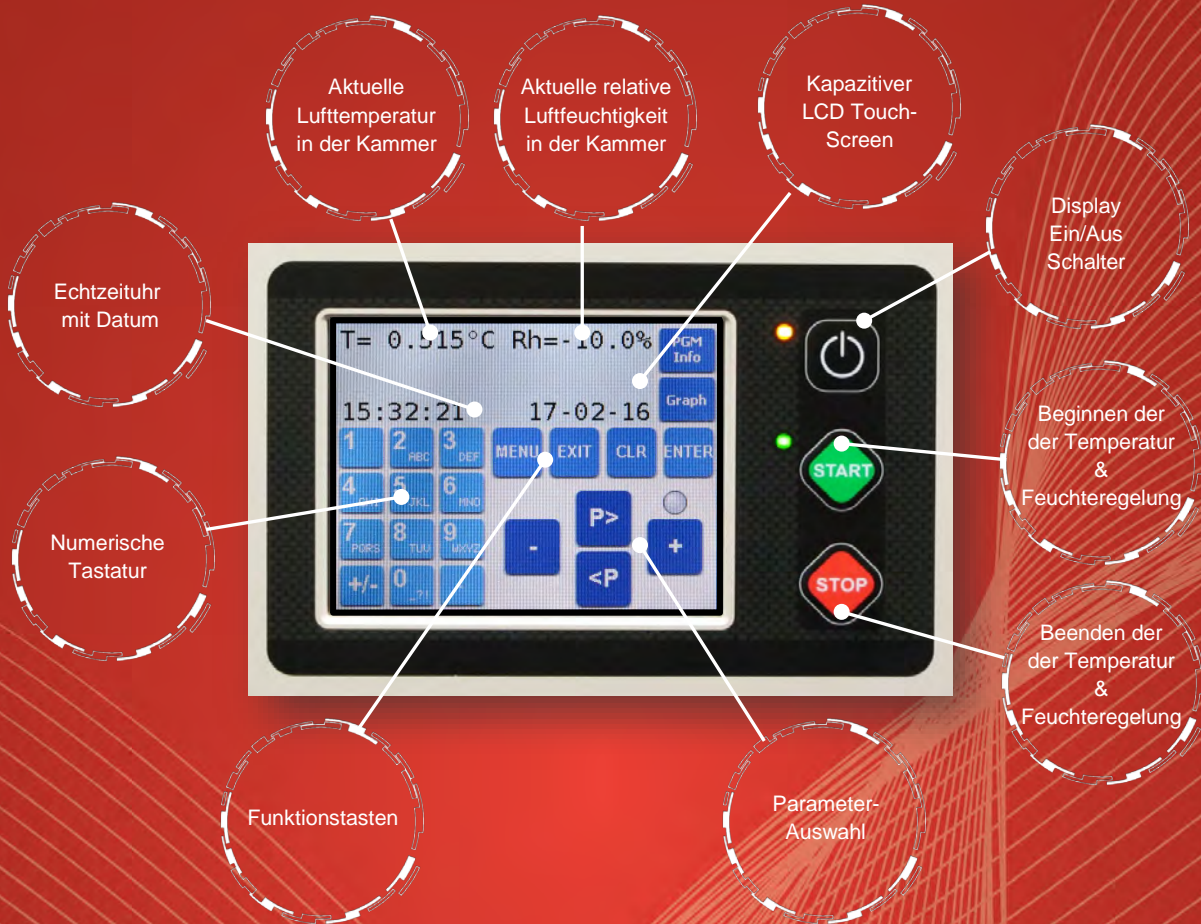
Umfangreiche Wärmedämmung in den Außenwänden und Türen

Einstellbare Zwei-Punkt Verriegelung

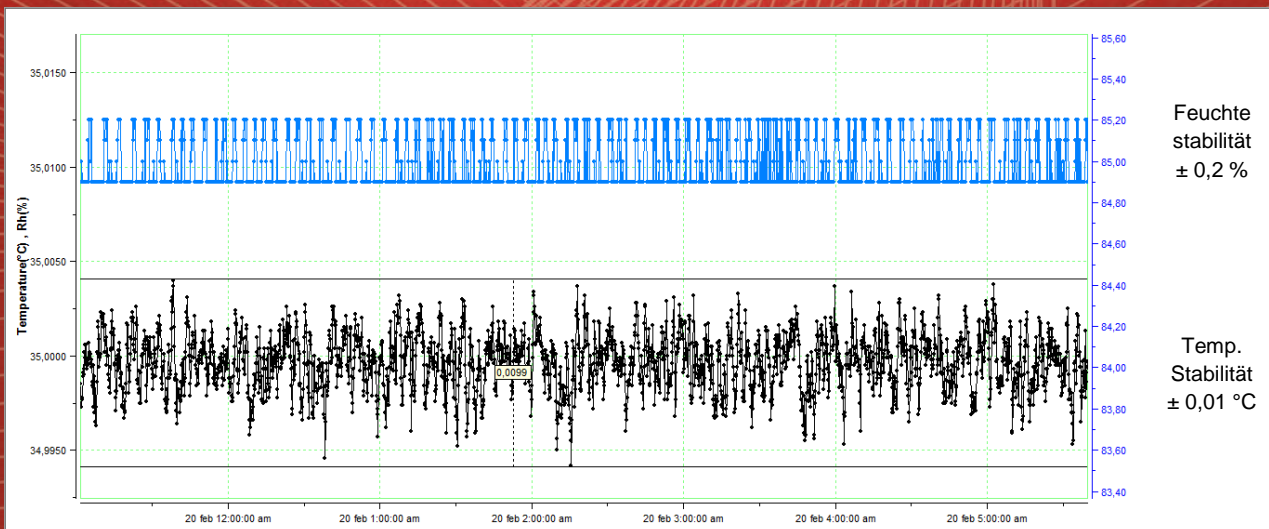
Umwälzlüfter für interne Luftzirkulation

Abschließbarer Verriegelungsmechanismus

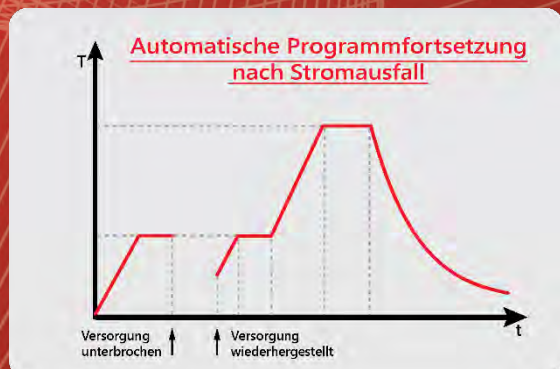
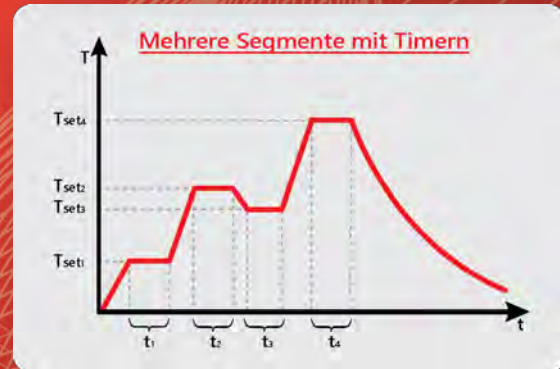
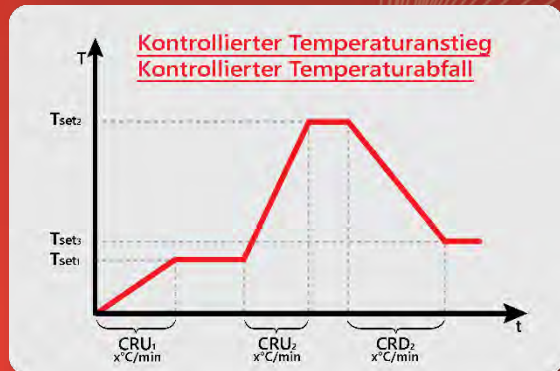
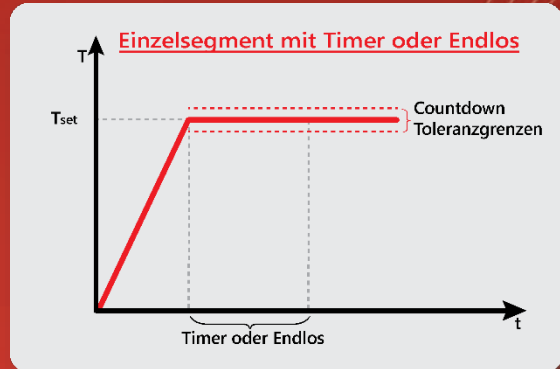
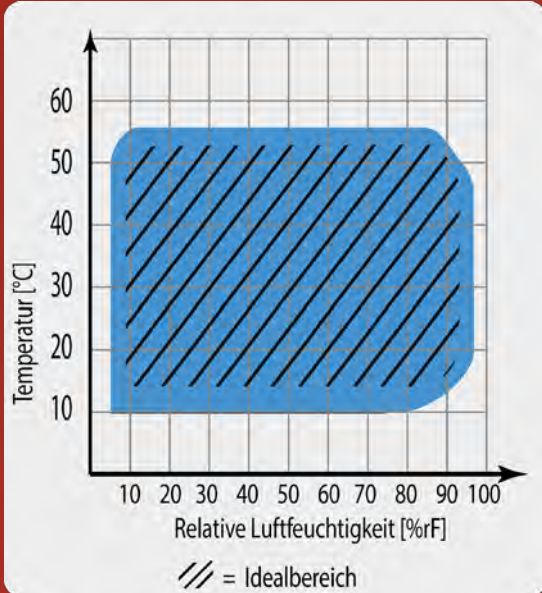
Übersicht der Bedienelemente:




Temperatur- und Feuchtestabilität bei +35°C und 85%rF:



Regelfunktionen:



Technische Daten:

	C3-50
	
Außenabmessungen (BxHxT) in mm	570 x 800 x 615
Innenabmessungen (BxHxT) in mm	400 x 400 x 360
Volumen (L)	57
Temperaturbereich (°C)	+ 10 ... + 55
Auflösung Temperaturanzeige (°C)	0,001
Auflösung Temperatursollwert (°C)	0,1
Temperaturstabilität (°C)	± 0,02
Temperaturgleichförmigkeit (°C)	0,5° (in Bezug auf einen beliebigen Punkt in der Kammer)
Relative Luftfeuchtigkeit (%rF)	5 ... 95
Auflösung Feuchteanzeige (%rF)	0,1
Auflösung Feuchtesollwert (%rF)	0,1
Feuchtestabilität (%rF)	±0,2 bei 21°C, 50%rF (besser als ± 0.8 über den gesamten Feuchtebereich)
Feuchtegleichförmigkeit (%rF)	Besser als 2 (über den gesamten Feuchtebereich)
Temperaturregelung	PID Kaskadenregelung
Feuchteregelung	Zweiweg-Mischsystem
Heizung/Kühlung	Thermoelektrisch
Zeitdauer bis zu stabilem Sollwert	40 Minuten zu einem beliebigen Punkt im Arbeitsbereich
Spannungsversorgung	230 V bei 50/60 Hz
Leistungsaufnahme (W)	800
Druckluftversorgung	Minimum 5 bar, 95 l/min
Interface	RS 232 (USB oder Ethernet als Zubehör)
Einschubrost	1 / 4
Maximale Kapazität pro Regalboden (kg)	15
Maximale Gesamtkapazität (kg)	30
Zugangsöffnung (mm)	1 x Ø 50 links außen als Standard (Ø 40, Ø 50 und Ø 90 als optionales Zubehör) (verschiedene Türoptionen)
Geräuschpegel (dBA) in 1m Entfernung	<50
Gewicht (kg)	~79

*Alle Leistungsmessungen unter kontrollierten Umgebungsbedingungen ($T_{\text{Umgebung}} = 22^{\circ}\text{C} \pm 3^{\circ}\text{C}$)!

*Zubehör kann die Leistungsdaten des Bades beeinflussen!

Bestellinformationen und Zubehör:

Beschreibung	Bestellnummer
Kalibrier-Klimakammer C3-50 mit Transportwagen	2664
USB Schnittstelle	1466
Netzwerkschnittstelle	1716
Regal C3-50	2553
Zugangsöffnung mit Verschlussstopfen Ø40 mm rechts oder in der Tür <small>(In der Tür mit 2 Flanschanschlüssen können keine zusätzlichen Zugangsöffnungen angebracht werden)</small>	2629
Zugangsöffnung mit Verschlussstopfen Ø50 mm rechts oder in der Tür <small>(In der Tür mit 2 Flanschanschlüssen können keine zusätzlichen Zugangsöffnungen angebracht werden)</small>	608
Zugangsöffnung mit Verschlussstopfen Ø90 mm rechts oder in der Tür <small>(In der Tür mit 2 Flanschanschlüssen können keine zusätzlichen Zugangsöffnungen angebracht werden)</small>	1731
C3-50 Tür mit 2 Flanschanschlüssen	2665
Mehrschichtiges Isolierglas für Türflanschanschluss	2666
Mehrschichtiger Isolierblock für Türflanschanschluss, einschließlich folgender Zugangsöffnungen (mit Silikonverschlusskappe): 2 x Ø5 mm 2 x Ø6 mm 2 x Ø10 mm 2 x Ø15 mm	2667
Mehrschichtiger Isolierblock für Türflanschanschluss (für kundenspezifische individuelle Zugangsöffnungen)	2668
C3-50 Tool (Überwachungs-Software und Verlaufsaufzeichnung)	1663
Kalibrier-Zertifikat (von Kambic erstellt)	1719
Kalibrier-Zertifikat (von akkreditiertem ISO/IEC 17025:2017 Labor)	1777
Kompressor mit Tank	2669



