

Kalibrierbäder

Für Schwarzkörper-
Hohlraumstrahler geeignet

OB-15/2 BB (+40°C ...+250°C)

OB-15/2 BBLT (-20°C ...+130°C)

Niedrig-Temperatur Kalibrierbäder für die Messtechnik

- Eine Vielzahl von unterschiedlichen Hohlraumkörpern erhältlich
 - Die perfekte Lösung für die Kalibrierung von Infrarot Thermometern und anderen Thermografischen Geräten
 - Lösungskonzept auf dem neuesten Stand der Technik
 - Flüssigkeit sorgt für perfekte Wärmeübertragung
 - Homogenität und Stabilität im mK Bereich
 - Einzigartiges "Vertical Flow Design" (VFD)
 - Zwei Temperaturbereiche





Übertemperatur-schutzeinrichtung

Vertikale Halterung standardmäßig enthalten

Spezielles Doppelzylinder-Design mit einzigartiger vertikaler Strömung über das gesamte Arbeitsvolumen

15l Arbeitsvolumen mit einer Eintauchtiefe von 270 mm

Touch-Screen Controller mit benutzerfreundlicher Bedienoberfläche, erweiterten Einstellungsoptionen sowie RS-232, USB oder Netzwerk-Anschlüssen

Montageöffnung für Schwarze Hohlraumkörper in verschiedenen Ausführungen

Rundum-Zugang von allen vier Seiten zu Wartungszwecken

Umfangreiche Hochleistungs-Wärmedämmung

Außenverkleidung aus Edelstahl AISI 304 SB mit abgerundeten Ecken

Luftgekühltes, auf herkömmlichem Kompressor basiertes Kühlsystem (BBLT Ausführung)

Fahrbares Einzelgerät mit eingebauten, feststellbaren Rollen

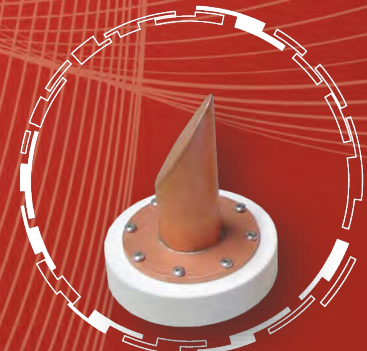
Überlauf mit Auffangbehälter und Ablassventil verdeckt hinter der vorderen Abdeckung untergebracht

Hohlraumstrahler-Typen:

- ASTM Designierung E 1965-98

- JIS T 4207:2005

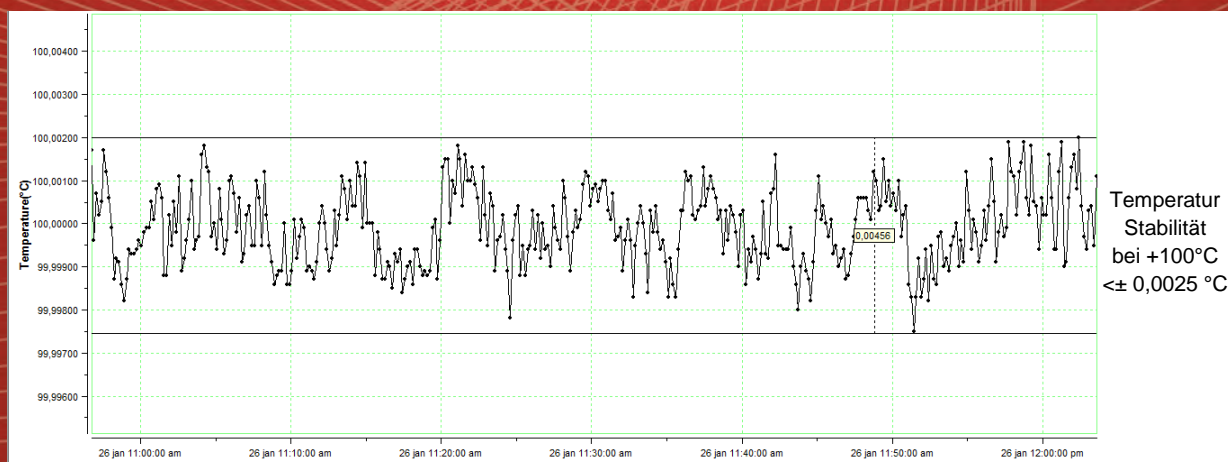
- CEN 2003 EN 12470-5





Regelfunktionen:



Temperaturstabilität bei 100 ° C:



Technische Daten:

	OB-15/2 BB	OB-15/2 BBLT
		
Außenmaße (BxHxT) in mm	530 x 1090 x 470	530 x 1090 x 470
Innenmaße (Durchmesser x Eintauchtiefe) in mm	Ø 225 x 270	Ø 225 x 270
Volumen (L)	~ 15	~ 15
Temperaturbereich (°C)	+40 ... +250	-20 ... +130
Auflösung Temperaturanzeige (°C)	0,001	0,001
Auflösung Temperatursollwert (°C)	0,001	0,001
Temperaturstabilität (°C)	±0,003 bei 100 °C	±0,006 bei -20 °C ±0,005 bei 0 °C ±0,003 bei 100 °C
Temperaturgleichförmigkeit (°C)	±0,007 bei 100 °C	±0,007 bei -20 °C
Heizrate	~ 42 min (+40°C...+100°C)	~ 55 min (+20°C...+100°C)
Kühlrate	N/A (Natürliche Kühlung)	~ 35 min (+20°C...-20°C)
Temperaturregelung	PID	PID
Geräuschpegel (dBA)	<48	<58
Kühlung	Natürlich	Aktivkühlung (Kompressor)
Spannungsversorgung	230 V 50/60 Hz (± 10 %)	230 V 50/60 Hz (± 10 %)
Leistungsaufnahme (W)	1100	2500
Interface	RS 232 (USB oder Ethernet als Zubehör)	RS 232 (USB oder Ethernet als Zubehör)
Gewicht (kg)	~ 63	~ 88

*Alle Leistungsmessungen unter kontrollierten Umgebungsbedingungen ($T_{\text{Umgebung}} = 22^{\circ}\text{C} \pm 3^{\circ}\text{C}$)!

*Zubehör kann die Leistungsdaten des Bades beeinflussen!

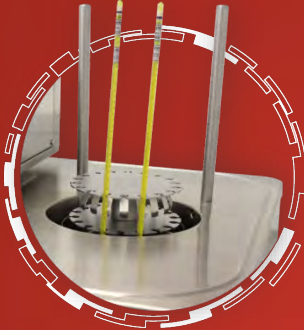
*OB-15/2 BB Leistungsdaten mit Flüssigkeit KDC 200.50

*OB-15/2 BBLT Leistungsdaten mit Flüssigkeit KDC 200.05

*Alle Angaben beziehen sich auf Bad und Flüssigkeit, nicht auf den Hohlkörper

Zubehör:

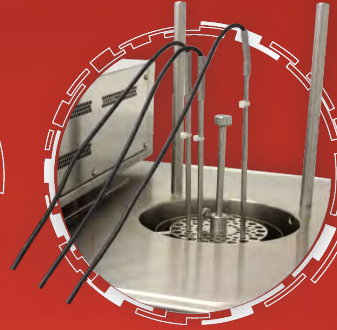
- Halterung für Flüssigkeitsthermometer



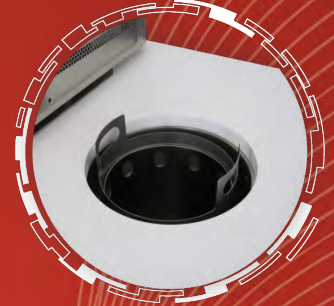
- Vertikale Halterung



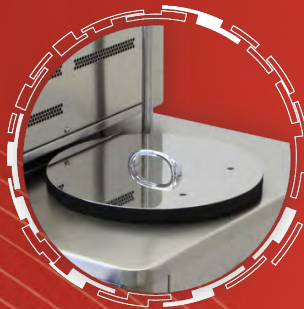
- Justierbare Halterung für mehrere Fühler



- Externe Pegelanzeige für Flüssigkeitsthermometer



- Zusätzlicher Deckel



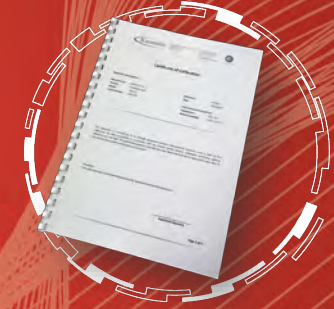
- Wegklappbares Regal



- Abzugshaube



- Kalibrierzertifikat



Bestellinformationen und Zubehör:

Beschreibung	Bestellnummer
Kalibrierbad OB-15/2 BB	1623
Kalibrierbad OB-15/2 BBLT	1624
Hohlraumstrahler ASTM Standard	1654
Hohlraumstrahler JIS T Standard	1661
Hohlraumstrahler CEN EN Standard	1660
USB Schnittstelle	1466
Netzwerkschnittstelle	1716
Kalibrier-Zertifikat (von Kambic erstellt)	1719
Kalibrier-Zertifikat (von akkreditiertem ISO/IEC 17025:2017 Labor)	1777
OB-Tool (Überwachungs- und Datenerfassungs-Software)	104
Externe Pegelanzeige für Flüssigkeitsthermometer	1655
Vertikale Halterung	1657
Justierbare Halterung für mehrere Fühler	1733
Halterung für Flüssigkeitsthermometer	1735
Abzugshaube mit Lüfter	1656
Wegklappbares Regal	1658
Hohlraum-Verschlussflansch (für den Betrieb ohne Hohlraumstrahler)	2118
Zusätzlicher Deckel für OB-15/2	2116
Seiten-Isolierabdeckung für OB-15/2	2117
Silikonöl KDC 200.50 (30 °C bis 278 °C)	631
Silikonöl KDC 200.05 (40 °C bis 130 °C)	645

In der Basiseinheit ist der kein Hohlraumkörper enthalten. Dieser muss separat bestellt werden.

