

Präzisions- Temperaturkammer

TK-50 US

TK-105 US

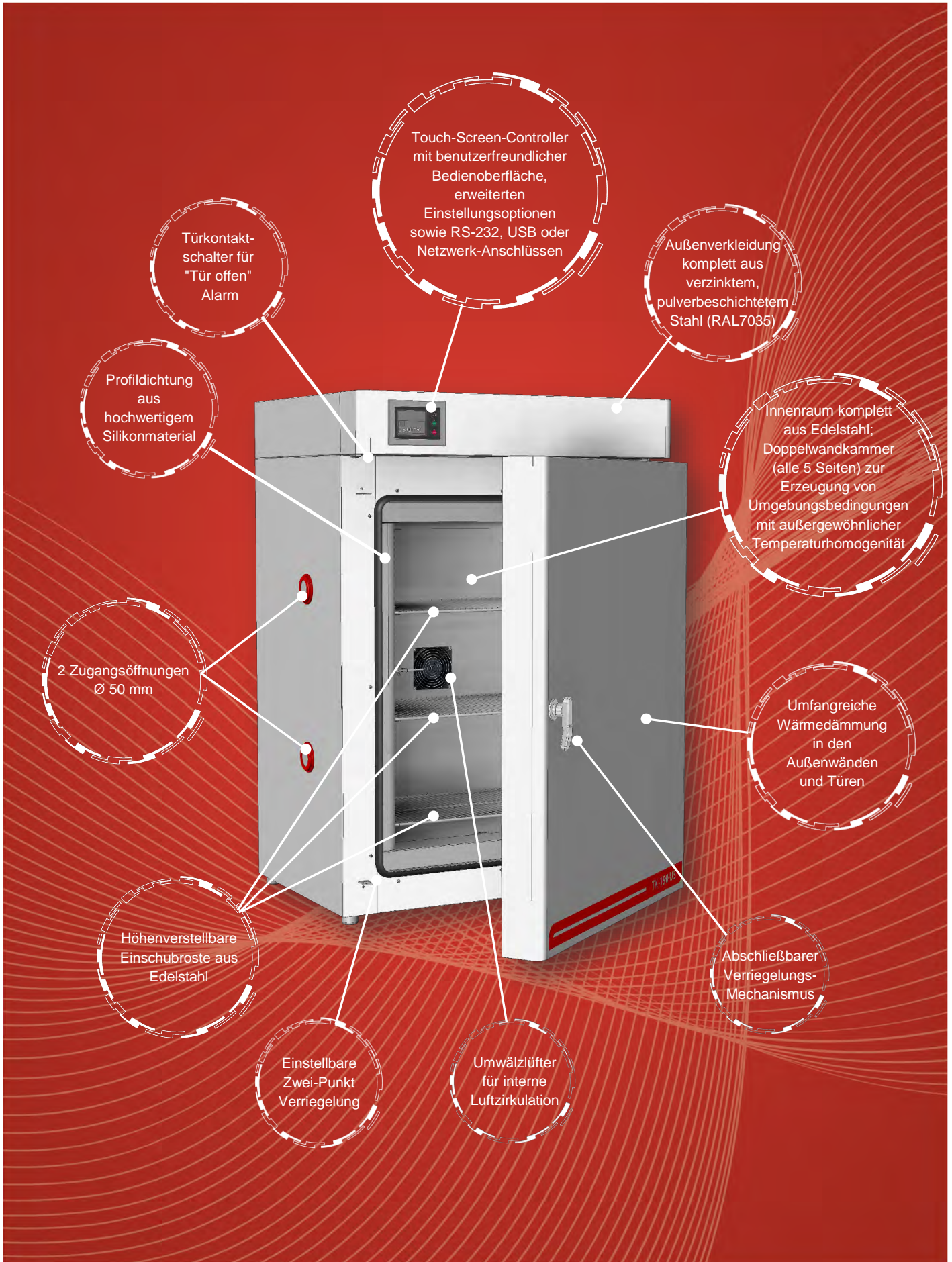
TK-190 US

TK-300 US

Ausgereifte Lösung für eine ultra-stabile Temperaturumgebung 24/7, 365

- Bequemer Zugriff von vorn - seitlicher Zugang für Kabel und Sonden
 - Perfekt für die Überprüfung von Temperaturkoeffizienten
 - Hält Temperatur innerhalb 10mK über Monate hinweg
 - Trockene, saubere, stabile und flüsterleise Aufbewahrung von Referenz-Widerständen
 - Peltier Technologie
 - PID Kaskadenregelung

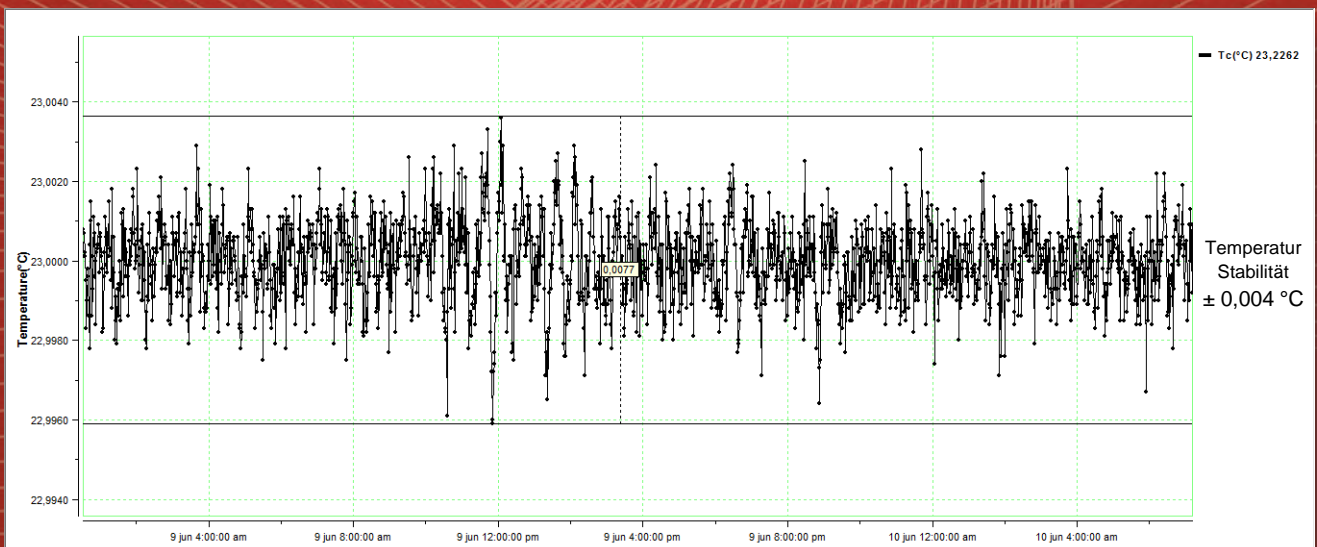






Regelfunktionen:



Temperaturstabilität in der Kammer bei 23°C:


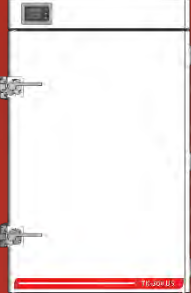


Technische Daten:

	TK-50 US	TK-105 US
		
Außenmaße (BxHxT) in mm	705 x 865 640	705 x 1130 700
Innenmaße (BxHxT) in mm	400 x 375 350	400 x 640 410
Volumen (L)	~ 53	~ 105
Temperaturbereich (°C)	+ 15 ... + 50	+ 15 ... + 50
Auflösung Temperaturanzeige (°C)	0,001	0,001
Auflösung Temperatursollwert (°C)	0,01	0,01
Temperaturstabilität (°C)	±0,005 bei 23°C	±0,005 bei 23°C
Temperaturgleichförmigkeit (°C)	±0,01 bei 23°C ±0,05 bei 15°C ±0,10 bei 35°C	±0,01 bei 23°C ±0,05 bei 15°C ±0,10 bei 35°C
Heizrate	~ 80 min (+15°C...+50°C)	~ 110 min (+15°C...+50°C)
Kühlrate	~ 80 min (+50°C...+15°C)	~ 110 min (+50°C...+15°C)
Temperaturregelung	PID Kaskadenregelung	PID Kaskadenregelung
Spannungsversorgung	230 V 50/60 Hz (± 10 %)	230 V 50/60 Hz (± 10 %)
Leistungsaufnahme (W)	200	250
Interface	RS 232 (USB oder Ethernet als Zubehör)	RS 232 (USB oder Ethernet als Zubehör)
Einschubroste	2	2
Zugangsöffnung	2 x Ø50 mm	2 x Ø50 mm
Gewicht (kg)	~ 79	~ 112

*Alle Leistungsmessungen unter kontrollierten Umgebungsbedingungen ($T_{\text{Umgebung}} = 22^{\circ}\text{C} \pm 3^{\circ}\text{C}$)

*Zubehör kann die Leistungsdaten des Bades beeinflussen!

	TK-190 US	TK-300 US
		
Außenmaße (BxHxT) in mm	875 x 1300 700	905 x 1490 800
Innenmaße (BxHxT) in mm	570 x 810 410	601 x 1000 500
Volumen (L)	~ 190	~ 300
Temperaturbereich (°C)	+15 ... +50	+18 ... +35
Auflösung Temperaturanzeige (°C)	0,001	0,001°C
Auflösung Temperatursollwert (°C)	0,01	0,01
Temperaturstabilität (°C)	±0,005 bei 23°C	±0,005 bei 23°C
Temperaturgleichförmigkeit (°C)	±0,02 bei 23°C ±0,08 bei 15°C ±0,20 bei 35°C	±0,04 bei 23°C ±0,10 bei 18°C ±0,25 bei 35°C
Heizrate	~ 145 min (+15°C...+50°C)	~ 120 min (+18°C...+35°C)
Kühlrate	~ 160 min (+50°C ...+15°C)	~ 120 min (+35°C...+18°C)
Temperaturregelung	PID Kaskadenregelung	PID Kaskadenregelung
Spannungsversorgung	230 V 50/60 Hz (± 10 %)	230 V 50/60 Hz (± 10 %)
Leistungsaufnahme (W)	250	250
Interface	RS 232 (USB oder Ethernet als Zubehör)	RS 232 (USB oder Ethernet als Zubehör)
Einschubrost	2	2
Zugangsöffnung	2 x Ø50 mm	2 x Ø50 mm
Gewicht (kg)	~ 150	~ 210

*Alle Leistungsmessungen unter kontrollierten Umgebungsbedingungen ($T_{\text{Umgebung}} = 22^{\circ}\text{C} \pm 3^{\circ}\text{C}$)!

*Zubehör kann die Leistungsdaten des Bades beeinflussen!

Bestellinformationen und Zubehör:

Beschreibung	Bestellnummer
Ultrastabile Temperaturkammer TK-50 US	1778
Ultrastabile Temperaturkammer TK-105 US	1721
Ultrastabile Temperaturkammer TK-190 US	1722
Ultrastabile Temperaturkammer TK-300 US	2640
USB Schnittstelle	1466
Netzwerkschnittstelle	1716
Einschubrost für TK-50 US	1779
Einschubrost für TK-105 US	1725
Einschubrost für TK-190 US	1727
Einschubrost für TK-300 US	1780
Zugangsöffnung mit Verschlussstopfen Ø 50mm	608
Passwortschutz	1718
Kalibrierzertifikat	1719
Kalibrier-Zertifikat (von akkreditiertem ISO/IEC 17025:2017 Labor)	1777
TK-Tool (Überwachungs- und Datenerfassungs-Software)	104
Transportwagen für TK-50 US	1781
Transportwagen für TK-105 US	2611
Transportwagen für TK-190 US	2612
Transportwagen für TK-300 US	1782

