

# KALIBRIERBARE, AUSTAUSCHBARE SMART PROBES



**LogTag®**

Smart Probe  
CP100/CP110



Der LogTag® CP100 & CP110 ist ein präziser und zuverlässiger Messfühler, der separat vom Logger ausgetauscht und kalibriert werden kann.

Diese Fühler können in einen kompatiblen Logger eingesetzt werden, ohne dass der Logger eingeschickt oder umplatziert werden muss. Nach Ablauf der Kalibrierung der Fühler kann der Fühler dank des Plug-and-Play-Designs im laufenden Betrieb problemlos ausgetauscht werden; der abgelaufene Messfühler kann zur Neukalibrierung an ein Kalibrierungslabor geschickt werden, um eine kontinuierliche Aufzeichnung ohne Unterbrechungen zu gewährleisten.

Die CP100 Smart Probe ist kompatibel mit den Zweikanal-Loggern UTRED30-16 und UTRED30-WiFi

Der CP110 Smart Probe ist mit dem TRED30-16CP Logger kompatibel.

## Eigenschaften



Plug-and-Play- und hot-swappable kalibrierbare Sonde, ohne dass die Logger vom aktuellen Standort entfernt werden müssen.



Kalibrierbare Fühler, ohne dass die Logger von den aktuellen Standorten entfernt werden müssen.



Batterielebensdauer von 3 Jahren.



Hochwertige vergoldete MCX-Steckverbindung.

# Anwendungsbereiche



Labore



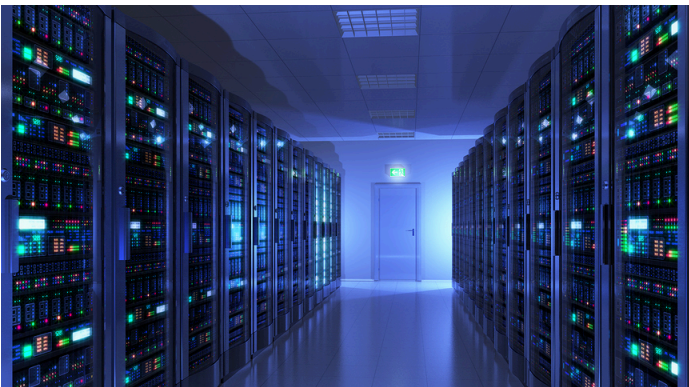
Pharmazeutika und Impfstoffe



Lagerhaltung



Kühlräume



Serverräume



Kliniken

# Technische Daten

<b>Produkt Modell</b>	CP100/CP110
<b>Logger Kompatibilität</b>	CP100: UTRED30-WIFI Zweikanal Version 8.2 und neuer UTRED30-16 Zweikanal Version 8.2 und neuer UTRED30-16 Einkanal Version 8.2 und neuer CP110: TRED30-16CP
<b>Temperatur-Messbereich</b>	-40 °C bis +99 °C
<b>Temperaturbetriebsbereich Sondenende</b>	-40 °C bis +99 °C
<b>Temperaturbetriebsbereich, Ende der Signal aufbereitung</b>	-20 °C bis +70 °C
<b>Temperatur-Nenngenauigkeit</b>	Besser als $\pm 0.5$ °C für -20 °C bis +40 °C, typischerweise $\pm 0.3$ °C (0.6 °F) Besser als $\pm 0.8$ °C für -40 °C bis -20 °C, typischerweise $\pm 0.5$ °C und für +40 °C bis +70 °C typischerweise $\pm 0.7$ °C Besser als $\pm 1.2$ °C für +70 °C bis +99 °C typischerweise $\pm 1$ °C
<b>Temperatur-Auflösung</b>	0.1 °C für Messungen von -40 °C bis +50 °C 0.2 °C für Messungen von +50 °C bis +70 °C 0.3 °C für Messungen von +70 °C bis +80 °C 0.4 °C-0.6 °C für Messungen von +80 °C bis +99 °C
<b>Aufnahmeintervall</b>	Wird vom Logger bestimmt, kürzestes Aufnahmeintervall 30 Sekunden
<b>Sensor-Reaktionszeit</b>	Basierend auf der Fühlerspitze, dasselbe wie für Logger mit aktuellen Fühlern
<b>Schutzart</b>	Fühlerspitze: IP68 Messspitze/Kabelverbindung: IP64 Signalkonditionierung: IP44
<b>Spannungsversorgung</b>	CR2032 3V LiMnO2 Batterie (vom Händler austauschbar)
<b>Verbindungsschnittstelle</b>	1-Draht-Digitalschnittstelle zu kompatiblen Loggern
<b>Batterielebensdauer</b>	1 Jahr Lagerung, gefolgt von 3 Jahren normaler Nutzung (basierend auf einer 5-minütigen Protokollierung)
<b>Gewicht</b>	34 g
<b>Gehäuse-Material</b>	Polycarbonat
<b>Material Fühlerspitze</b>	Edelstahl 316
<b>Kabel-Material</b>	PTFE

