

# KLIMAKAMMER ZUR KALIBRIERUNG

(- 5 °C ...+ 60 °C)

**K3-90**

- Klimakammer zur Kalibrierung für die Messtechnik
- Überragende Kontrolle von Temperatur und Feuchte resultiert in einzigartiger Gleichförmigkeit
  - Perfekt für die Kalibrierung von Lufttemperatur- und relativen Feuchtigkeitsensoren
- Bequemer seitlicher Zugang für Kabel und Sonden
  - Leistungsfähigste Messtechnik der Weltklasse
    - Datenlogger- und Sensorkalibrierung
    - Doppelte Feuchtigkeitsregulierung



Temperature



Relative humidity

**Beschreibung:**



Umwälzlüfter mit Drehzahlregelung für verbesserte interne Luftzirkulation

7" kapazitiver Touchscreen-Controller mit benutzerfreundlicher Oberfläche, erweiterten Einstellungsoptionen, Ethernet- und USB Kommunikationsanschlüssen

Zweifacher Übertemperatur-Schutz:  
1. Heizung schaltet bei 5 °C über dem Sollwert ab  
2. Bei 10°C über der Max.-Temperatur erfolgt mechanische Abschaltung

Hauptschalter

Umfangreiche Wärmedämmung an allen Außenwänden und der Tür

Außenverkleidung komplett aus verzinktem und pulverbeschichtetem Stahl

Durchführung mit beidseitigem Verschlussstopfen  
Ø50 mm (linke Seite)

Robuster Schließmechanismus mit Schlüsselverschluss

Doppel-Profildichtung aus weichem Silikon gewährleistet perfekte Dichtigkeit

Beheiztes Sichtglas der gesamten Tür Fenster mit LED-Beleuchtung

Höhenverstellbare Einschubroste aus Edelstahl (1 Gitterrost enthalten)

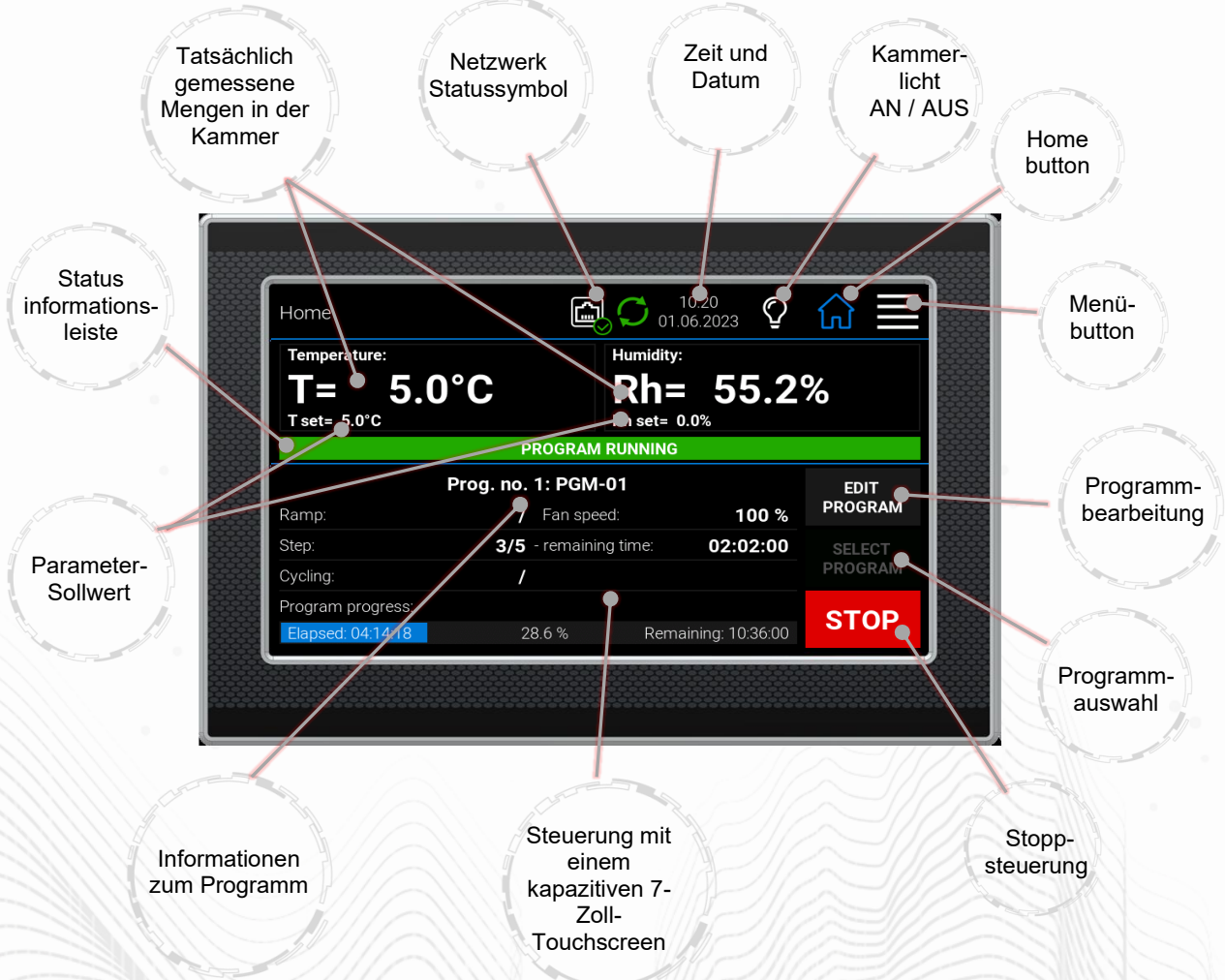
Vollständig aus Edelstahl gefertigter Innenraum

Trolley (\*Zusatzausstattung) mit hochbelastbaren Schwenkrädern mit Bremse für einfache Manipulation

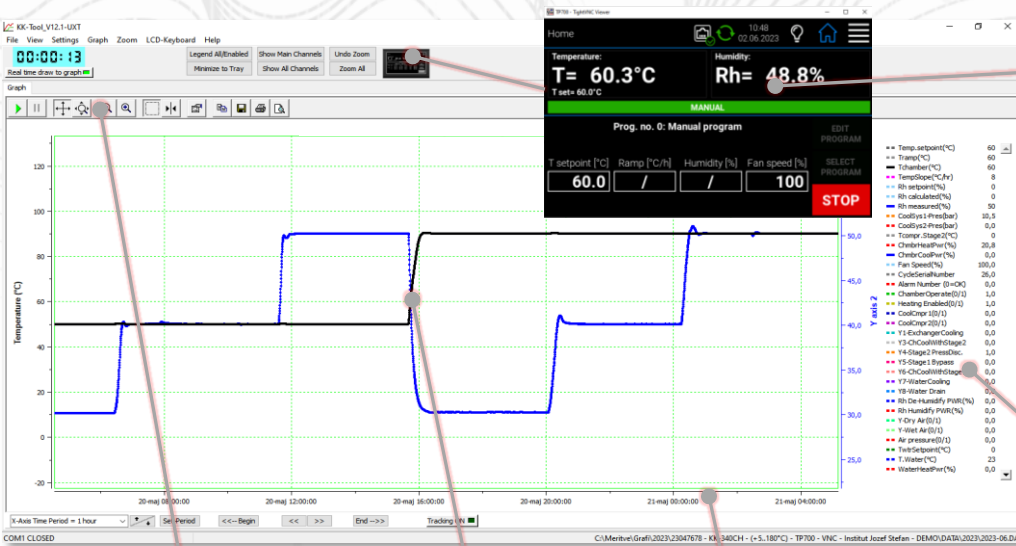
Rundum-Zugang zum Kühlsystem von allen vier Seiten zu Wartungszwecken

Leicht zugängliches Wasserreservoir mit Sicherheitsniveauschalter

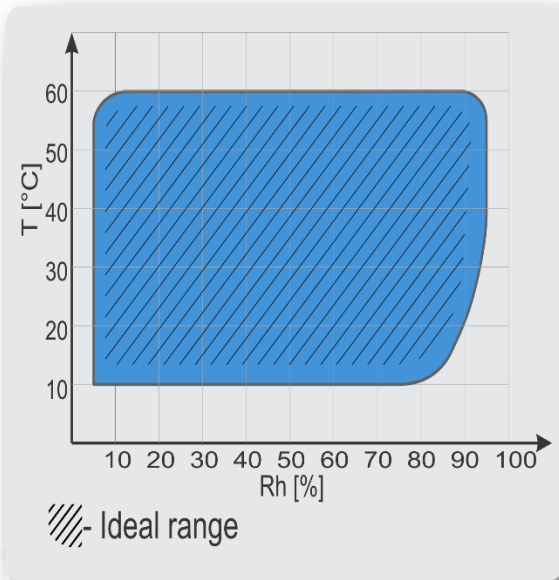
**Touch-Display mit erweiterten Steuerungsfunktionen:**



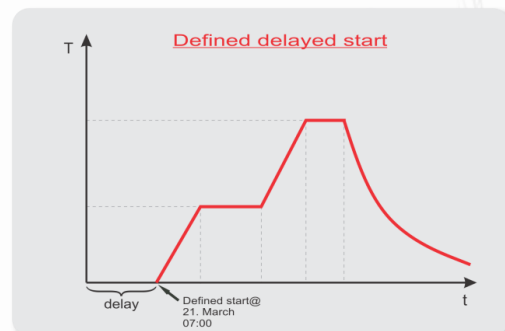
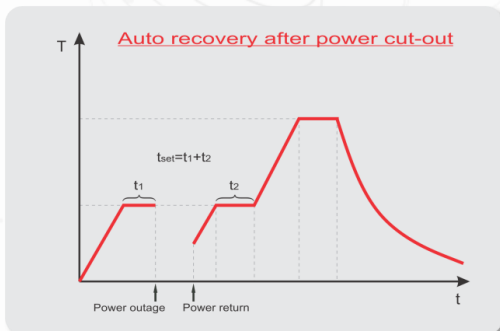
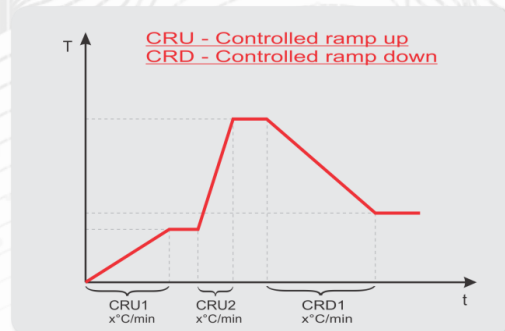
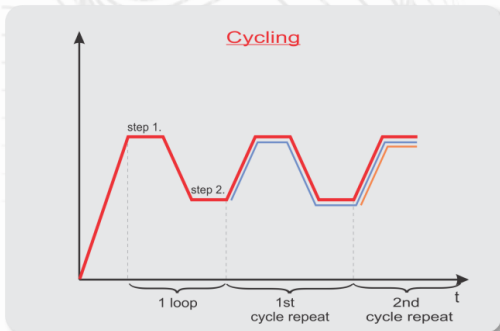
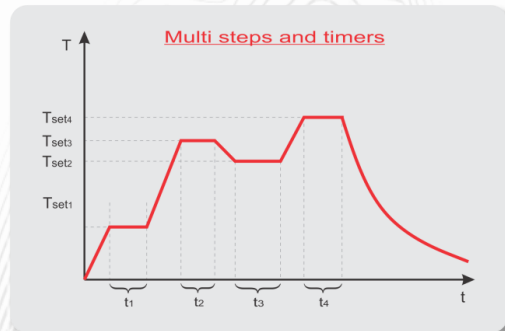
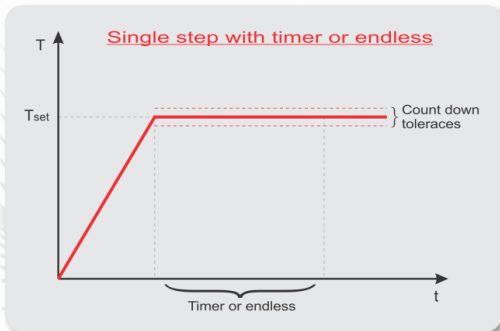
**KK-Tool Software for PC (kostenlos – im Lieferumfang enthalten):**




**Rh -Bereich:**



**Steuerungsfunktionen:**



	<b>K3-90</b>
	
Außenmaße (BxHxT) [mm]	650 x 1223 x 793
Innenmaße (BxHxT) [mm]	480 x 460 x 411
Volumen [L]	~ 90
Temperaturbereich [°C]	- 5 ... + 60
Aufheizrate [°C/min] (gemäß 60068-3-5)	2,0
Abkühlungsrate [°C/min] (gemäß EN 60068-3-5)	0,7
Auflösung Temperaturanzeige [°C]	0.1
Auflösung Temperatursollwert . [°C]	0.1
Temperaturstabilität [°C]	± 0.04 @ - 5 °C ± 0.04 @ + 0 °C ± 0.03 @ + 15 °C, 75 % Rh ± 0.03 @ + 20 °C, 60 % Rh ± 0.03 @ + 30 °C, 65 % Rh ± 0.03 @ + 50 °C, 15 % Rh ± 0.03 @ + 50 °C, 75 % Rh
Temperaturgleichförmigkeit [°C]	± 0.25 @ - 5 °C ± 0.25 @ + 0 °C ± 0.20 @ + 15 °C, 75 % Rh ± 0.20 @ + 20 °C, 60 % Rh ± 0.20 @ + 30 °C, 65 % Rh ± 0.20 @ + 50 °C, 75 % Rh ± 0.20 @ + 50 °C, 15 % Rh
Luftfeuchtigkeitsbereich [%]	5...95
Displayauflösung Feuchte [%]	0.1
Auflösung Sollpunkteingabe [%]	0.1
Feuchtestabilität [%]	± 0.2 @ 20 °C, 60 % Rh ± 0.2 @ 50 °C, 15 % Rh (besser als ± 0.5 des gesamten Bereichs)
Temperaturregelung	PID (PT-100)
Kontrolle der relativen Luftfeuchtigkeit	„Dual-Flow-RH-Regelung über kapazitiven Feuchtesensor
Spannungsversorgung	230V 50/60 Hz
Leistungsaufnahme [W]	2200
Interface	USB and Ethernet
Einschubroste	1 (max 6)
Max. Kapazität pro Regalboden [kg]	20
Max Gesamtkapazität [kg]	50
Wasserreservoir Kapazität [L]	8.2
Wasserverbrauch [L/24 h]	~0.8
Beobachtungsfenster	As standard
Durchführung [mm]	Ø 50 (left side)
Geräusch [dBA] @ 1 m Entfernung	58
Gewicht [kg]	195

\*Alle Leistungsmessungen unter kontrollierten Umgebungsbedingungen (Tambient = 21 °C ± 3 °C)!

\*Zubehör kann die Leistungsdaten beeinflussen!

## Bestellinformationen und Zubehör

Beschreibung	Bestellnummer
Kalibrier-Klimakammer K3-90	883
Einschubrost K3-90	898
Zugangsöffnung/Durchführung Ø 50 mm rechts	608
Zugangsöffnung/Durchführung Ø 90 mm rechts	1731
Automatische Wasserversorgung	1744
Trolley	2610
Kalibrierzertifikat 9 Punkte, 3 Klimawerte - von Kambic	1719
Kalibrierzertifikat 9 Punkte, 3 Klimawerte – akkreditiertes Labor	1777

\*Zubehör kann die Leistungsdaten beeinflussen

