



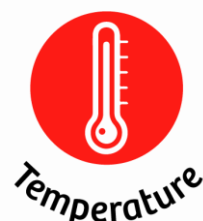
KALIBRIERBÄDER

Für Schwarzkörper- Hohlraumstrahler geeignet

OB-15/2 BB (+ 40 °C ...+ 250 °C)

OB-15/2 BBLT (- 20 °C ...+ 130 °C)

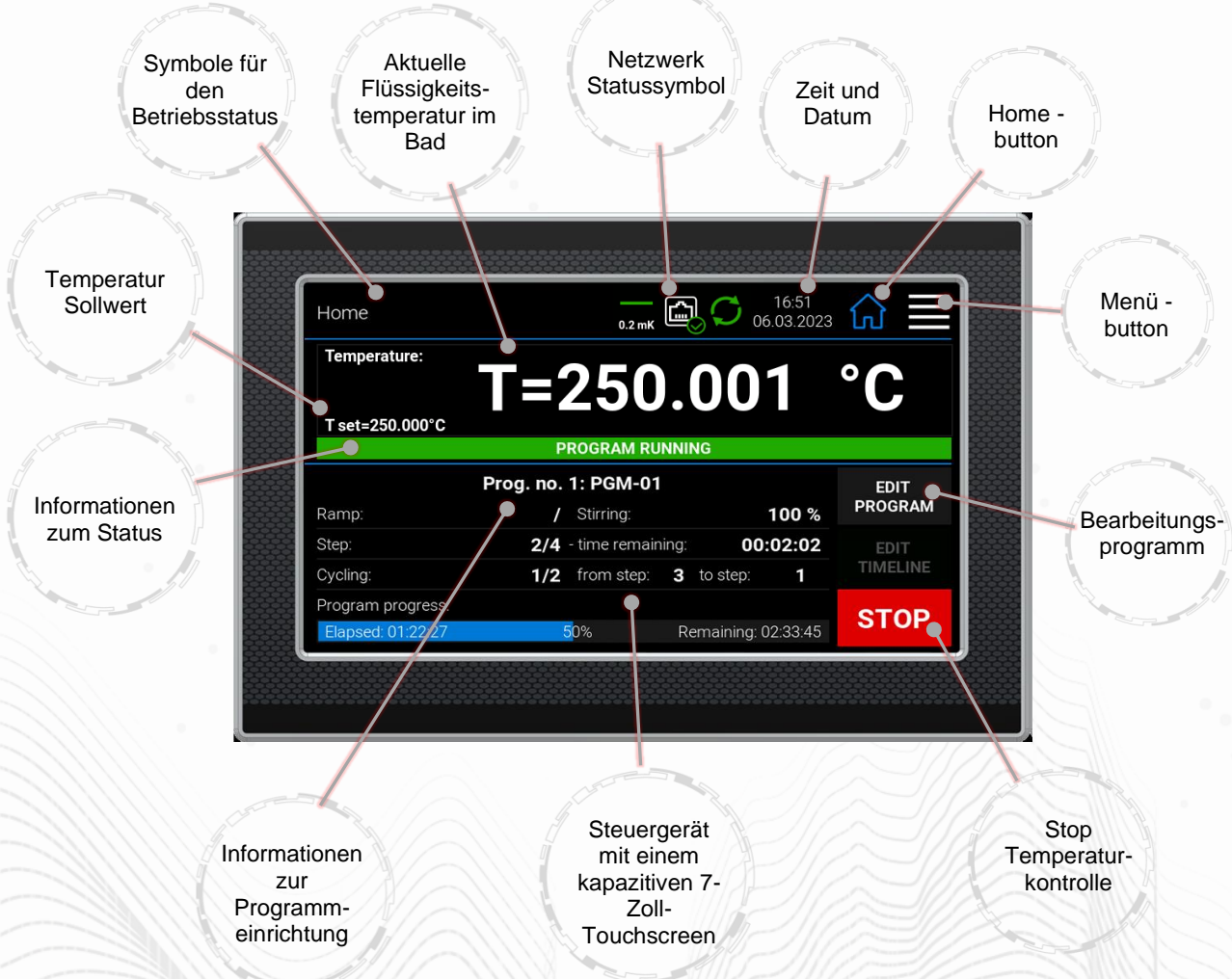
- Eine Vielzahl von unterschiedlichen Hohlraumkörpern erhältlich
- Perfekte Lösung für die Kalibrierung von IR-Thermometern und anderen thermografischen Geräten
- Lösungskonzept auf dem neuesten Stand der Technik
 - Spezielle Kalibrierbäder - metrologische Leistung
 - Flüssigkeit sorgt für perfekte Wärmeübertragung
 - Einzigartiges "Vertical Flow Design" (VFD)
 - Homogenität und Stabilität im mK Bereich
 - Zwei Temperaturbereiche



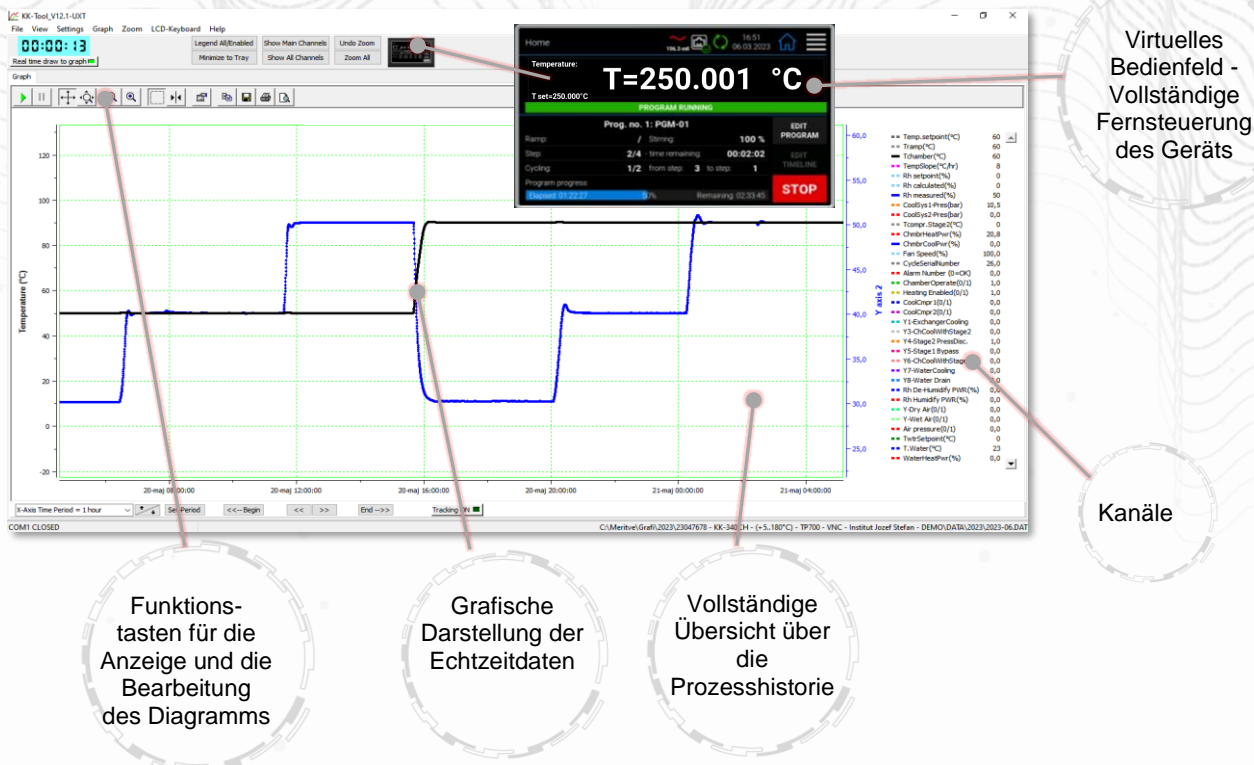
Beschreibung





Touch-Display mit erweiterten Steuerungsfunktionen:



OB- Tool-Software für PC (kostenlos - im Lieferumfang jedes Geräts enthalten):



Technische Daten:

	OB-15/2	OB-15/2 BBLT
		
Außenmaße (BxHxT) in mm	530 x 1090 x 470	530 x 1090 x 470
Innenmaße (Durchmesser x Eintauchtiefe) in mm	Ø 225 x 270	Ø 225 x 270
Volumen [L]	~ 15	~ 15
Flüssigkeitsmenge für den Betrieb [L]	20	20
Temperaturbereich [°C]	+ 40 ... + 250	- 20 ... + 130
Auflösung Temperaturbereich [°C]	0.001	0.001
Auflösung Temperatursollwert [°C]	0.001	0.001
Temperaturstabilität [°C]	± 0.003 @ 100 °C	± 0.006 @ - 20 °C ± 0.005 @ 0 °C ± 0.003 @ 100 °C
Temperaturgleichförmigkeit [°C]	± 0.007 @ 100 °C	± 0.007 @ -20 °C
Heizrate	~ 1 Stunde (+ 40 °C ... + 100 °C)	~ 1 Stunde (+ 20 °C ... + 100 °C)
Kühlrate	N/A (Natürliche Kühlung)	~ 0,5 Stunde (+ 20 °C ... - 20 °C)
Temperaturregelung	PID	PID
Geräuschpegel [dBA]	< 48	< 58
Kühlung	Natürlich	Aktivkühlung (Kompressor)
Stromversorgung	230 V 50/60 HZ (± 10 %)	230 V 50/60 HZ (± 10 %)
Leistungsaufnahme [W]	1100	2500
Interface	Ethernet, USB	Ethernet, USB
Gewicht [kg]	~ 63	~ 88

*Alle Leistungsmessungen unter kontrollierten Umgebungsbedingungen ($T_{Umgebung} = 22 \text{ °C} \pm 3 \text{ °C}$)!

*Zubehör kann die Leistungsdaten des Bades beeinflussen!

*OB-15/2 BB Leistungsdaten mit Flüssigkeit KDC 200.50

*OB-15/2 BBLT Leistungsdaten mit Flüssigkeit KDC 200.05

*Alle Angaben beziehen sich auf Bad und Flüssigkeit, nicht auf den Hohlkörper

Zubehör:

- Halterung für Flüssigkeitsthermometer



- Vertikale Halterung



- Justierbare Halterung für mehrere Fühler



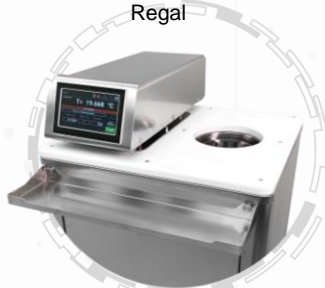
- Externe Pegelanzeige für Flüssigkeitsthermometer



- Zusätzlicher Deckel



- Wegklappbares Regal



- Abzugshaube



- Kalibrierzertifikat



Bestellinformationen und Zubehör:

Beschreibung	Bestellnummer
Kalibrierbad OB-15/2 BB	1623
Kalibrierbad OB-15/2 BBLT	1624
Hohlraumstrahler ASTM Standard (horizontaler Einlegeflansch)	1654
Hohlraumstrahler JIS T Standard (horizontaler Einlegeflansch)	1661
Hohlraumstrahler CEN EN Standard (horizontaler Einlegeflansch)	1660
Hohlraumstrahler CN Standard (horizontaler Einlegeflansch)	2931
Hohlraumstrahler EXERGEN Standard (horizontaler Einlegeflansch)	2932
Hohlraumstrahler ASTM Standard (vertikaler Einlegeflansch)	2975
Hohlraumstrahler JIS T Standard (vertikaler Einlegeflansch)	2976
Hohlraumstrahler CEN EN Standard (vertikaler Einlegeflansch)	2977
Hohlraumstrahler CN Standard (vertikaler Einlegeflansch)	2978
Hohlraumstrahler EXERGEN Standard (vertikaler Einlegeflansch)	2979
Hohlraumstrahler COMBO (zwei Gehäuse an einem Flansch - vertikaler Einsatz)	/
Kalibrierzertifikat – durchgeführt von Kambic	1719
Kalibrierzertifikat (akkreditiert ISO/IEC 17025:2017)	1777
Externer Flüssigkeitsstand für LIG	1655
Vertikale Aufhängung	1657
Einstellbare Mehrfachsondenhalterung	1733
LIG (Flüssigkeit in einem Glasthermometer)-Halterung	1735
Lokaler Dunstabzug mit Ventilator	1656
Herausnehmbares Regal	1658
Schwarze Flanschabdeckung für die Gehäusemontage (für den Betrieb ohne schwarzen Gehäusehohlraum)	2118
Zusätzlicher Deckel für OB-15/2	2116
Seiten-Isolierabdeckung für OB-15/2	2117
Silikonöl KDC 200.50 (+ 30 °C ...+ 278 °C)	631
Silikonöl KDC 200.05 (- 40 °C ...+ 130 °C)	645

**Black Body Cavity ist nicht im Lieferumfang der Basiseinheit enthalten. Er muss separat bestellt werden! *Zubehör kann die Leistung beeinträchtigen!*

