

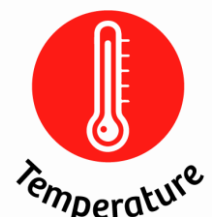


ULTRA-TIEFTEMPERATUR- KAMMER

(- 90 °C ...+ 80 °C)

**Modell:
TK-190 ULT**

- Produkt – und Materialhaltbarkeitstests für Temperatur
 - Probenkonditionierung im Vorfeld anderer Tests
 - Leistungsfähigste Messtechnik der Weltklasse
 - Testreihen mit definierten Temperaturprofilen
- Datenlogger- und Sensorkalibrierung
 - Überraschende Temperaturstabilität
 - Beschleunigte Alterungstests
 - Belastungstests



Beschreibung:



Umwälzlüfter mit Drehzahlregelung für verbesserte interne Luftzirkulation

7" kapazitiver Touchscreen-Controller mit benutzerfreundlicher Oberfläche, erweiterten Einstellungsoptionen, Ethernet- und USB Kommunikationsanschlüssen

Zweifacher Übertemperaturschutz:
1. Heizung schaltet bei 5 °C über dem Sollwert ab
2. Bei 10°C über der Max.-Temperatur erfolgt mechanische Abschaltung

Umfangreiche Wärmedämmung an allen Außenwänden und der Tür

Hauptschalter

Durchführung mit beidseitigem Verschlussstopfen
Ø50 mm (linke Seite)

Außenverkleidung komplett aus verzinktem und pulverbeschichtetem Stahl

Doppel-Profildichtung aus weichem Silikon gewährleistet perfekte Dichtigkeit

Robuster Schließmechanismus mit Schlüsselverschluss

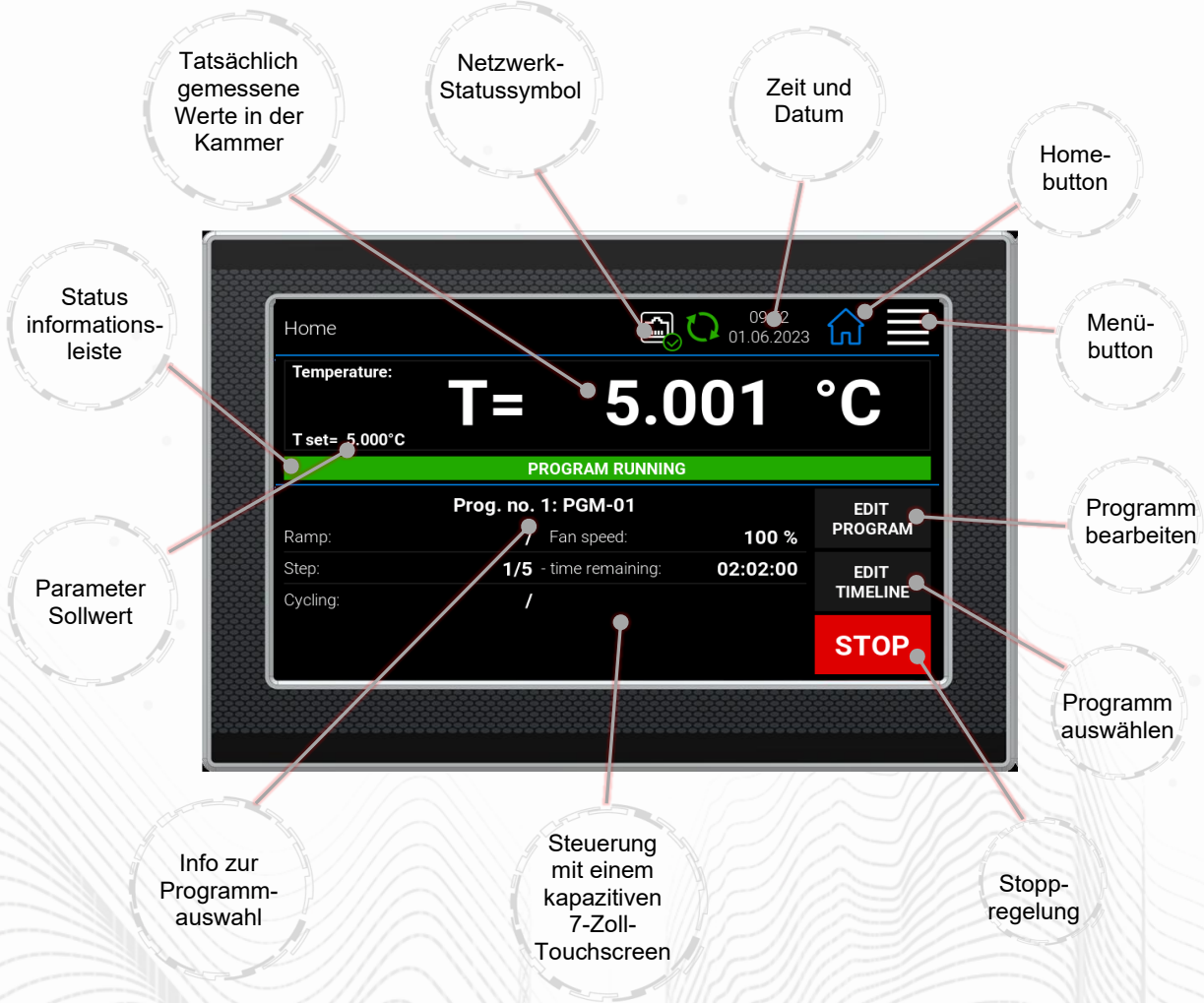
Höhenverstellbare Einschubroste aus Edelstahl (1 Gitterrost enthalten)

Vollständig aus Edelstahl gefertigter Innenraum

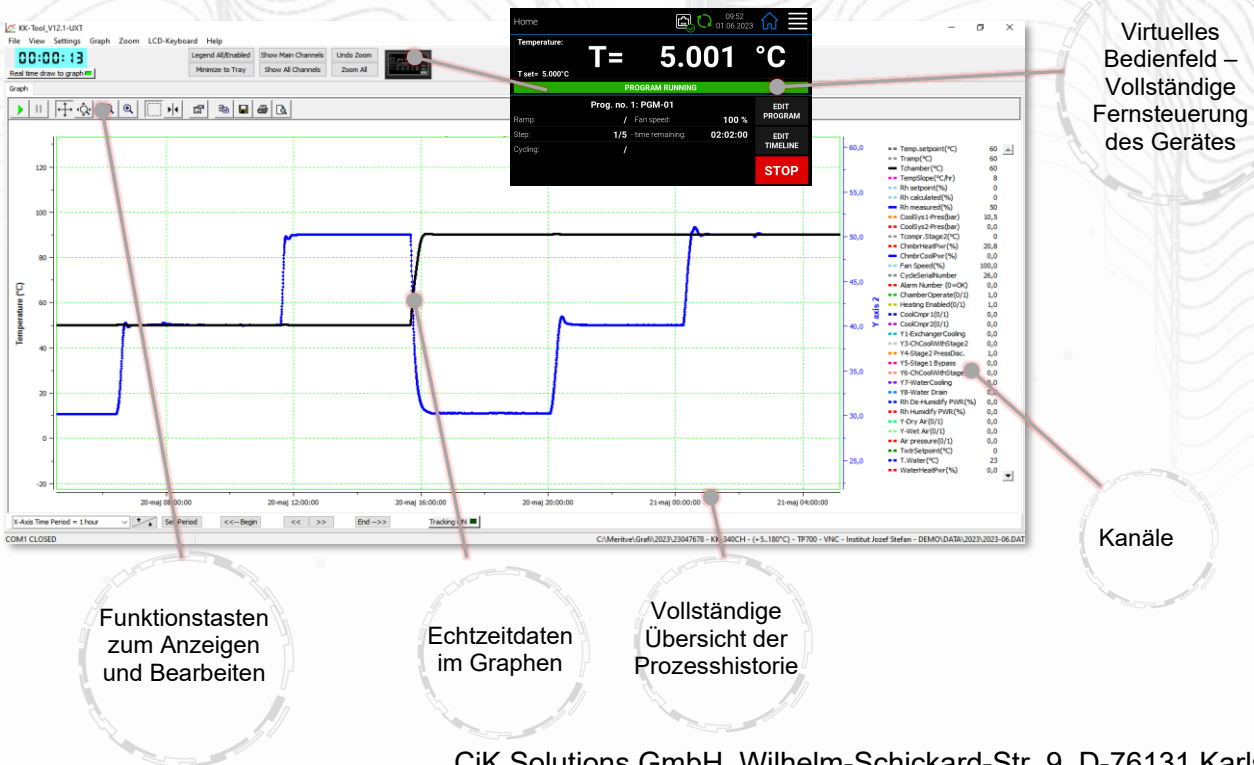
Feststellbare Schwerlastrollen für leichte Manövrierbarkeit

Rundum-Zugang zum Kühlsystem von allen vier Seiten zu Wartungszwecken

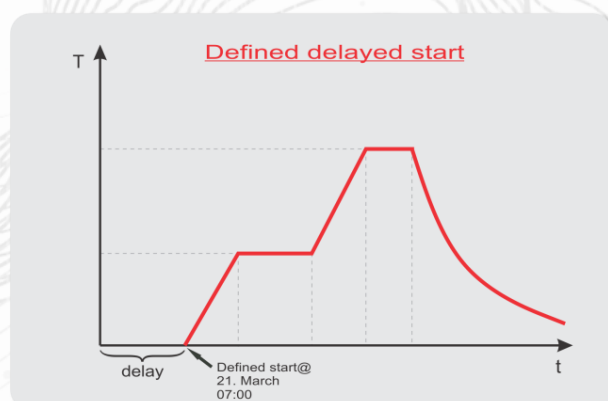
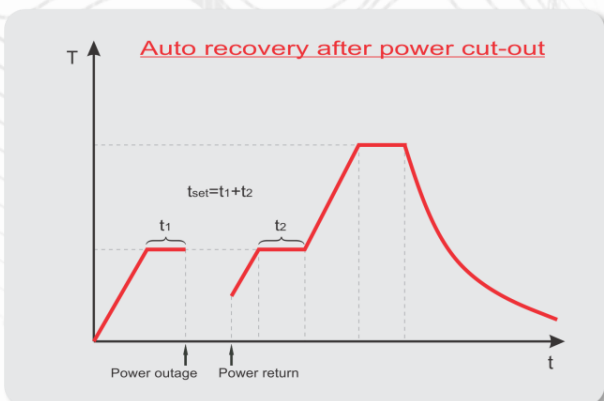
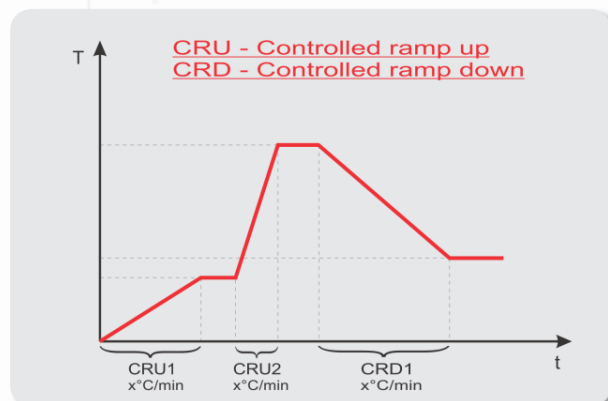
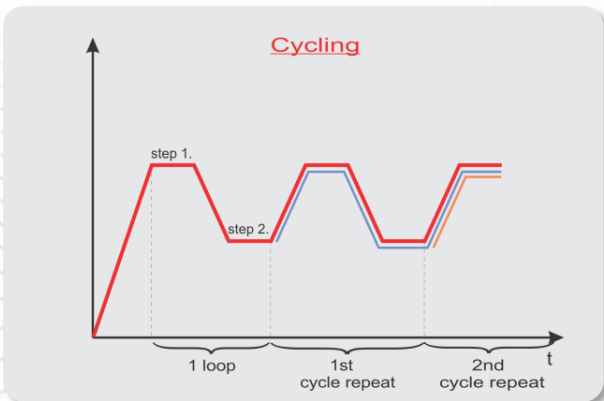
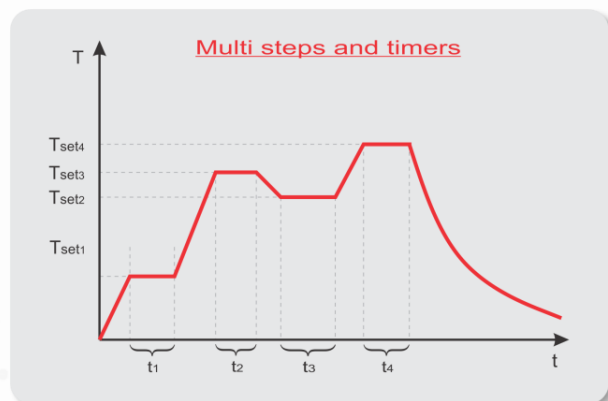
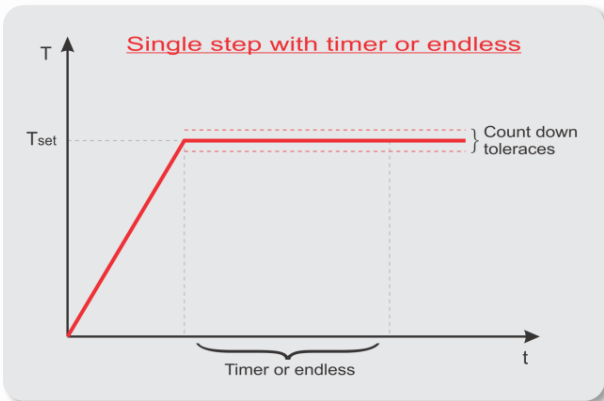
Touch Display mit erweiterten Steuerungsfunktionen:




KK-Tool Software for PC (kostenlos bei jedem Gerät enthalten):



Controller-Funktionen:



	TK-190 ULT
	
Außenabmessungen (BxHxT) [mm]	835 x 1721 x 1188
Innenabmessungen (BxHxT) [mm]	610 x 585 x 510
Volumen [L]	~ 182
Temperaturbereich [°C]	- 90 ...+ 80
Heizrate [°C/min] (EN 60068-3-5)	2,2
Kühlrate [°C/min] (EN 60068-3-5)	1,5
Auflösung Temperaturanzeige [°C]	0,1
Auflösung Temperatursollwert [°C]	0,1
Temperaturstabilität [°C]	± 1,0 °C @ - 90 °C ± 0,2 °C @ - 40 °C ± 0,1 °C @ + 50 °C ± 0,1 °C @ + 80 °C
Temperaturgleichförmigkeit [°C]	± 1,2 °C @ - 90 °C ± 1,2 °C @ - 40 °C ± 0,5 °C @ + 50 °C ± 0,5 °C @ + 80 °C
Temperaturkontrolle	PID (PT-100)
Spannungsversorgung	3x400 V 50/60 Hz
Leistungsaufnahme [W]	6000
Interface	USB und Ethernet
Einschubroste	1 (max 8)
Max. Kapazität pro Einschubrost [kg]	35
Max. Gesamtkapazität [kg]	80
Beobachtungsfenster	Standard
Durchführung [mm]	Ø 50 (linke Seite)
Geräusche [dBA] in 1 m Distanz	67
Gewicht [kg]	440

* Alle Leistungen in einer kontrollierten Umgebung ($T_{Umgebung} = 20\text{ °C} \pm 3\text{ °C}$)!

* Zubehör könnte die Leistung beeinträchtigen!

Bestellinformation und Zubehör:

Beschreibung	Artikel Nummer
Temperaturkammer TK-190 ULT	417
Einlegeboden Längsgitter aus Edelstahl für TK-190 ULT	953
Einlegeboden Kreuzgitter aus Edelstahl für TK-190 ULT	954
Durchführung mit Verschlussstopfen Ø 50 mm rechts (<i>*Position angeben</i>)	899
Durchführung mit Verschlussstopfen Ø 100 mm rechts (<i>*Position angeben</i>)	900
Kalibrierzertifikat (9 Messwerte, 3 verschiedenen Temperaturen) - von Kambic	1719
Kalibrierzertifikat (9 Messwerte, 3 verschiedenen Temperaturen) - Akkreditiert	2852

**Accessories might affect performance!*

